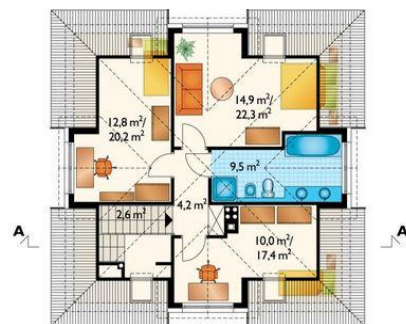




Projekt **AN WOLFGANG CE (DOM AN7-78)**

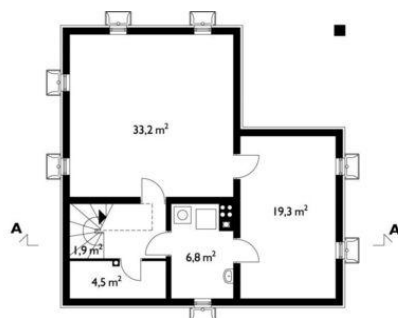


pokój = 14.9 m<sup>2</sup>  
pokój = 12.8 m<sup>2</sup>  
pokój = 10.0 m<sup>2</sup>  
łazienka = 9.5 m<sup>2</sup>  
przedpokój = 4.2 m<sup>2</sup>  
schody = 2.6 m<sup>2</sup>



pokój dzienny = 33.9 m<sup>2</sup>  
kuchnia = 10.2 m<sup>2</sup>  
jadalnia = 9.6 m<sup>2</sup>  
hol = 9.0 m<sup>2</sup>  
schody = 4.5 m<sup>2</sup>  
sień = 2.8 m<sup>2</sup>  
wc = 2.3 m<sup>2</sup>

Piwnica



piwnica = 33.2 m<sup>2</sup>  
piwnica = 19.3 m<sup>2</sup>  
kotłownia = 6.8 m<sup>2</sup>  
piwnica = 4.5 m<sup>2</sup>  
korytarz = 3.1 m<sup>2</sup>  
schody = 1.9 m<sup>2</sup>

**Informacje**

Wysokość budynku:	<b>8,40 m</b>	Typ zabudowy:	<b>z poddaszem</b>
Liczba pokoi:	<b>4</b>	Pow. całkowita:	<b>294,10 m<sup>2</sup></b>
Pow. dachu:	<b>154,00 m<sup>2</sup></b>	Pow. zabudowy:	<b>87,60 m<sup>2</sup></b>
		Pow. użytkowa:	<b>119,20 m<sup>2</sup></b>
		Kubatura:	<b>818,60 m<sup>3</sup></b>
		Kąt nachylenia dachu:	<b>40,00°</b>
		Min. szerokość działki:	<b>18,00 m</b>
		Min. długość działki:	<b>20,00 m</b>

Cena projektu na dzień 09.07.2021: **1 945,00 zł**



**Pokaż projekt w internecie**

AN WOLFGANG CE - Dom parterowy, z użytkowym poddaszem, całkowicie podpiwniczony Parter skupia wszystkie pomieszczenia związane z funkcją dzienną czyli - hol, w.c., kuchnię, jadalnię a przede wszystkim duży pokój dzienny.