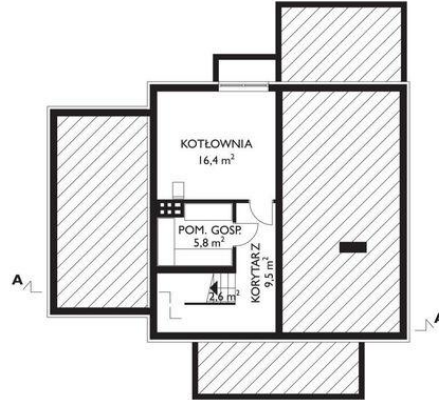




Projekt **AN WRZOS CE (DOM AN7-80)**



pokój = 19.3 m²
pokój = 12.4 m²
pokój = 10.8 m²
przedpokój = 7.3 m²
łazienka = 4.5 m²
klatka schodowa = 0.0 m²



korytarz = 0.0 m²
kotłownia = 0.0 m²
pomieszczenie gospodarcze = 0.0 m²
klatka schodowa = 0.0 m²



pokój dzienny = 23.8 m²
pokój = 16.4 m²
kuchnia = 12.2 m²
hol = 6.5 m²
łazienka = 4.4 m²
sień = 2.0 m²
klatka schodowa = 0.0 m²
garaż = 0.0 m²

Informacje

Wysokość budynku:	9,20 m	Typ zabudowy:	z poddaszem
Liczba pokoi:	5	Pow. całkowita:	257,40 m²
Pow. dachu:	216,00 m²	Pow. zabudowy:	109,70 m²
		Pow. użytkowa:	119,40 m²
		Kubatatura:	705,00 m³
		Kąt nachylenia dachu:	45,00°
		Min. szerokość działki:	21,20 m
		Min. długość działki:	17,60 m

Cena projektu na dzień 09.07.2021: **2 768,00 zł**



Pokaż projekt w internecie

AN WRZOS CE - Dom parterowy, z użytkowym poddaszem, częściowo podpiwniczony, z garażem Wejście przez sień do holu. Z holu dostępne są: pokój dzienny, kuchnia, pokój gościnny i łazienka. Na poddaszu zlokalizowano 3 pokoje sypialne i łazienkę. Garaż dostępny z poziomu terenu.