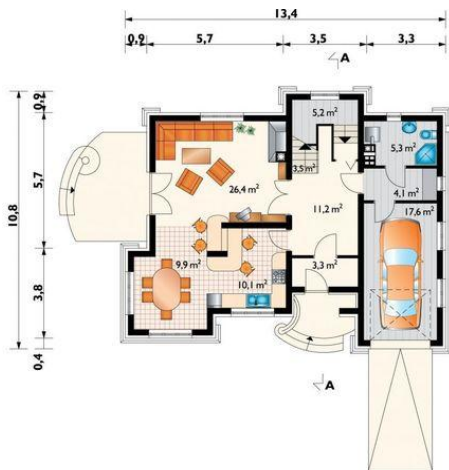




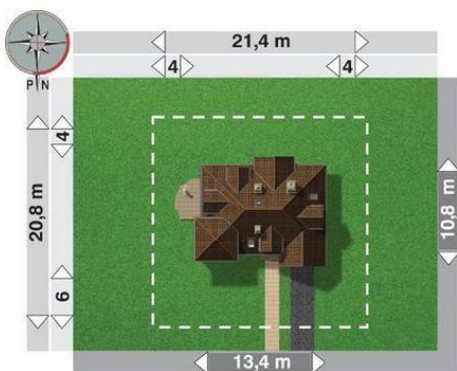
Projekt **AN ZADORA CE (DOM AN7-83)**



pokój dzienny = 26,4 m<sup>2</sup>  
garaż = 17,6 m<sup>2</sup>  
hol = 11,2 m<sup>2</sup>  
kuchnia = 10,1 m<sup>2</sup>  
jadalnia = 9,9 m<sup>2</sup>  
kotłownia = 5,3 m<sup>2</sup>  
schowek = 5,2 m<sup>2</sup>  
pomieszczenie gospodarcze = 4,1 m<sup>2</sup>  
klatka schodowa = 3,5 m<sup>2</sup>  
sień = 3,3 m<sup>2</sup>



pokój = 18,3 m<sup>2</sup>  
pokój = 16,9 m<sup>2</sup>  
pokój = 14,3 m<sup>2</sup>  
przedpokój = 9,8 m<sup>2</sup>  
łazienka = 4,1 m<sup>2</sup>  
klatka schodowa = 3,5 m<sup>2</sup>  
garderoba = 2,0 m<sup>2</sup>



**Informacje**

Wysokość budynku:	<b>8,80 m</b>	Typ zabudowy:	<b>z poddaszem</b>
Liczba pokoi:	<b>4</b>	Pow. całkowita:	<b>265,20 m<sup>2</sup></b>
Pow. dachu:	<b>235,10 m<sup>2</sup></b>	Pow. zabudowy:	<b>127,40 m<sup>2</sup></b>
		Pow. użytkowa:	<b>126,20 m<sup>2</sup></b>
		Kubatura:	<b>810,00 m<sup>3</sup></b>
		Kąt nachylenia dachu:	<b>45,00°</b>
		Min. szerokość działki:	<b>21,40 m</b>
		Min. długość działki:	<b>20,80 m</b>

Cena projektu na dzień 09.07.2021: **1 845,00 zł**



**Pokaż projekt w internecie**

AN ZADORA CE - Dom parterowy, z użytkowym poddaszem, niepodpiwniczony, z garażem Budynek parterowy z użytkowym poddaszem. Garaż wbudowany, dostępny z poziomu terenu. Na parterze znajduje się sień, hol, pokój dzienny, jadalnia, kuchnia oraz schowek pod schodami, kotłownia z w.c. i pomieszczenie gospodarcze.