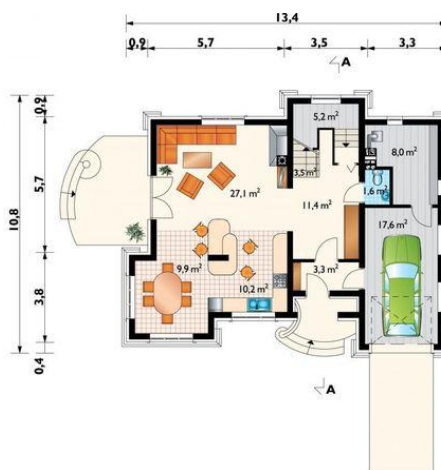




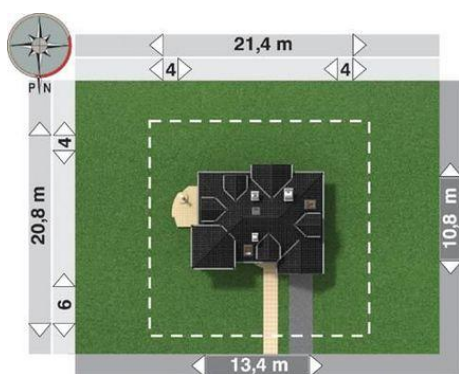
Projekt **AN ZADORA LUX CE (DOM AO8-99)**



pokój = 19.4 m<sup>2</sup>  
sypialnia = 16.6 m<sup>2</sup>  
pokój = 14.9 m<sup>2</sup>  
przedpokój = 6.9 m<sup>2</sup>  
łazienka = 5.6 m<sup>2</sup>  
klatka schodowa = 3.5 m<sup>2</sup>  
garderoba = 2.0 m<sup>2</sup>



pokój dzienny = 27.4 m<sup>2</sup>  
garaż = 17.6 m<sup>2</sup>  
przedpokój = 11.4 m<sup>2</sup>  
kuchnia = 10.2 m<sup>2</sup>  
jadalnia = 9.9 m<sup>2</sup>  
kotłownia = 7.8 m<sup>2</sup>  
schowek = 5.2 m<sup>2</sup>  
klatka schodowa = 3.5 m<sup>2</sup>  
wiatrołap = 3.3 m<sup>2</sup>  
wc = 1.8 m<sup>2</sup>



**Informacje**

Wysokość budynku:	<b>8,80 m</b>	Typ zabudowy:	<b>z poddaszem</b>
Liczba pokoi:	<b>4</b>	Pow. całkowita:	<b>265,20 m<sup>2</sup></b>
Pow. dachu:	<b>235,10 m<sup>2</sup></b>	Pow. zabudowy:	<b>121,30 m<sup>2</sup></b>
		Pow. użytkowa:	<b>129,30 m<sup>2</sup></b>
		Kubatura:	<b>810,00 m<sup>3</sup></b>
		Kąt nachylenia dachu:	<b>45,00°</b>
		Min. szerokość działki:	<b>21,40 m</b>
		Min. długość działki:	<b>20,80 m</b>

Cena projektu na dzień 09.07.2021: **1 845,00 zł**



**Pokaż projekt w internecie**

AN ZADORA LUX CE - Dom parterowy z użytkowym poddaszem, z garażem.