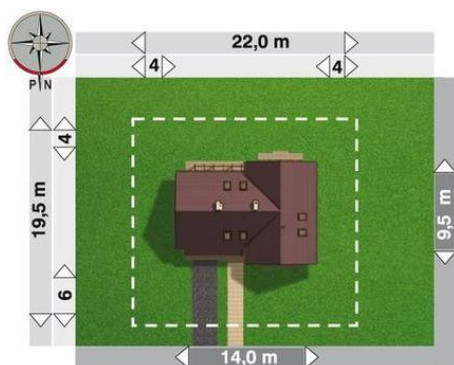
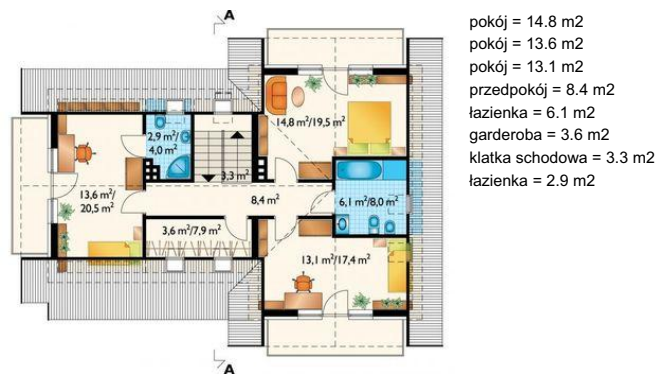
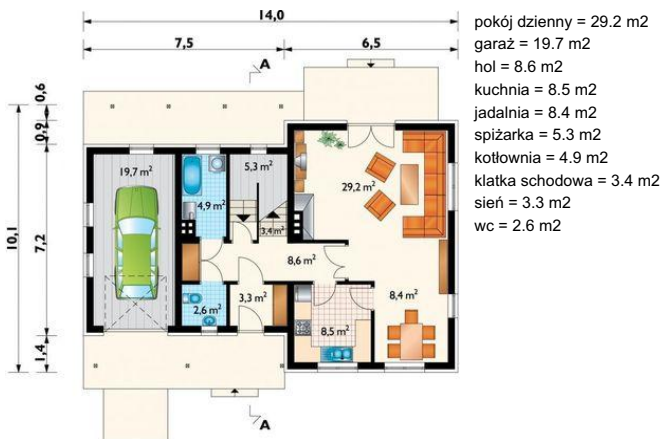




Projekt **AN ZAKĄTEK CE (DOM AN7-84)**



Informacje

Wysokość budynku:	7,40 m	Typ zabudowy:	z poddaszem
Liczba pokoi:	4	Pow. całkowita:	312,90 m²
Pow. dachu:	225,90 m²	Pow. zabudowy:	115,20 m²
		Pow. użytkowa:	125,50 m²
		Kubatura:	695,10 m³
		Kąt nachylenia dachu:	43,00°
		Min. szerokość działki:	22,00 m
		Min. długość działki:	19,50 m

Cena projektu na dzień 09.07.2021: **1 845,00 zł**

Pokaż projekt w internecie

AN ZAKĄTEK CE - Dom parterowy, z użytkowym poddaszem, niepodpiwniczony, z garażem Budynek przeznaczony dla 5-6 osobowej rodziny. Na parterze znajduje się: pokój dzienny, jadalnia, kuchnia, hol, w.c., kotłownia z pralnią, spiżarnia, wiatrołap oraz garaż. Na poddaszu są 3 sypialnie, 2 łazienki, garderoba i przedpokój.