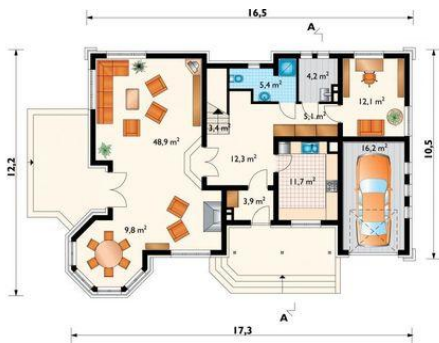




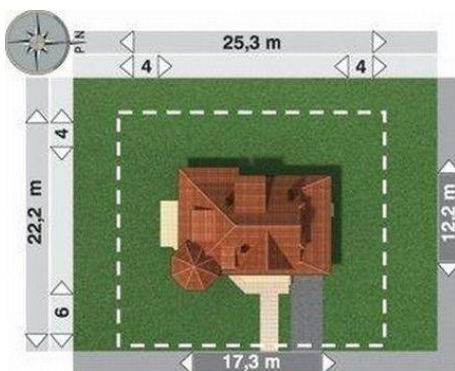
Projekt **AN ZAMECZEK-2 CE (DOM AN7-85)**



pokój dzienny = 48,9 m²
garaż = 16,2 m²
hol = 12,3 m²
pokój = 12,1 m²
kuchnia = 11,7 m²
jadalnia = 9,8 m²
łazienka = 5,4 m²
korytarz = 5,1 m²
kotłownia = 4,2 m²
sień = 3,9 m²
klatka schodowa = 3,4 m²



pokój = 19,9 m²
pokój = 16,8 m²
pokój = 12,2 m²
łazienka = 9,8 m²
przedpokój = 6,4 m²
klatka schodowa = 3,4 m²



Informacje

Wysokość budynku:	9,00 m	Typ zabudowy:	z poddaszem
Liczba pokoi:	5	Pow. całkowita:	323,30 m²
Pow. dachu:	296,60 m²	Pow. zabudowy:	165,40 m²
		Pow. użytkowa:	173,80 m²
		Kubatura:	965,80 m³
		Kąt nachylenia dachu:	45,00°
		Min. szerokość działki:	25,30 m
		Min. długość działki:	22,20 m

Cena projektu na dzień 09.07.2021: **1 945,00 zł**



Pokaż projekt w internecie

AN ZAMECZEK-2 CE - Dom parterowy, z użytkowym poddaszem, niepodpiwniczony, z garażem Na parterze znajdują się 2 mieszkania: bardziej obszerne z otwartym pokojem dziennym połączonym z kuchnią i jadalnią oraz drugie-kameralne z pokojem dziennym, kuchnią, sypialnią i łazienką. Na poddaszu mamy 3 sypialnie i łazienkę.