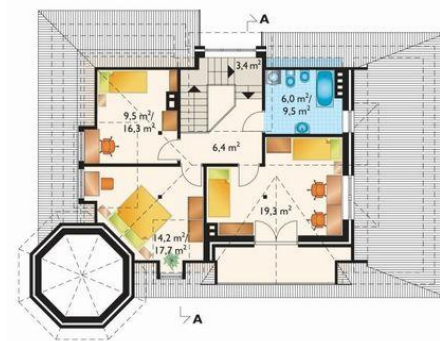




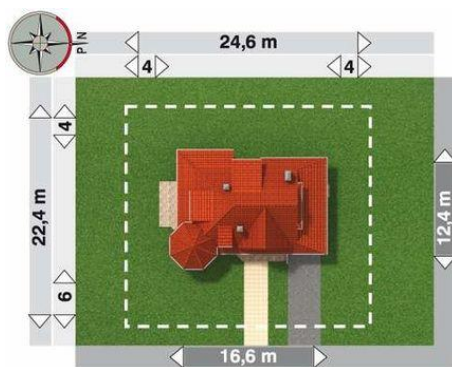
Projekt **AN ZAMECZEK CE (DOM AN2-31)**



pokój dzienny = 29.6 m²
garaż = 16.4 m²
hol = 13.0 m²
pokój = 12.0 m²
jadalnia = 9.8 m²
kotłownia = 9.3 m²
kuchnia = 8.2 m²
korytarz = 4.6 m²
łazienka = 4.4 m²
klatka schodowa = 3.4 m²
sień = 3.3 m²
pomieszczenie gospodarcze = 2.9 m²



pokój = 19.3 m²
pokój = 14.2 m²
pokój = 9.5 m²
przedpokój = 6.4 m²
łazienka = 6.0 m²
klatka schodowa = 3.4 m²



Informacje

Wysokość budynku:	8,80 m	Typ zabudowy:	z poddaszem
Liczba pokoi:	5	Pow. całkowita:	311,40 m²
Pow. dachu:	277,70 m²	Pow. zabudowy:	155,20 m²
		Pow. użytkowa:	139,70 m²
		Kubatura:	848,00 m³
		Kąt nachylenia dachu:	45,00°
		Min. szerokość działki:	24,60 m
		Min. długość działki:	22,40 m

Cena projektu na dzień 09.07.2021: **2 768,00 zł**



Pokaż projekt w internecie

AN ZAMECZEK CE - Dom parterowy, z użytkowym poddaszem, niepodpiwniczony, z garażem Wejście przez sień do holu. Z holu na lewo dostępny pokój dzienny, kuchnia i jadalnia; na prawo pokój, łazienka i dojście do części gospodarczej (spizarnia, kotłownia i garaż). Na wprost z holu wejście na poddasze.