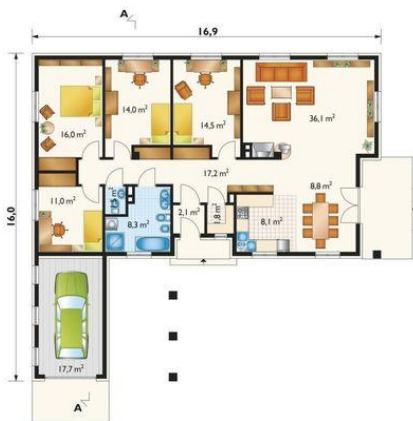
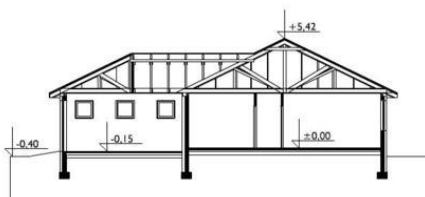
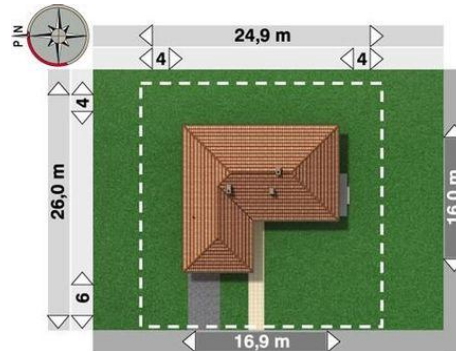




Projekt **AN ZAWILEC CE (DOM AN7-86)**



pokój dzienny = 36.1 m²
 garaż = 17.7 m²
 hol = 17.2 m²
 pokój = 16.0 m²
 pokój = 14.5 m²
 pokój = 14.0 m²
 pokój = 11.0 m²
 jadalnia = 8.8 m²
 łazienka = 8.3 m²
 kuchnia = 8.1 m²
 sień = 2.1 m²
 spiżarka = 1.8 m²
 wc = 1.5 m²



Informacje

Wysokość budynku:	5,80 m	Typ zabudowy:	parterowy
Liczba pokoi:	5	Pow. całkowita:	221,00 m²
Pow. dachu:	273,00 m²	Pow. zabudowy:	185,60 m²
		Pow. użytkowa:	139,40 m²
		Kubatura:	800,00 m³
		Kąt nachylenia dachu:	26,00°
		Min. szerokość działki:	24,90 m
		Min. długość działki:	26,00 m

Cena projektu na dzień 09.07.2021: **1 725,00 zł**



Pokaż projekt w internecie

AN ZAWILEC CE - Dom parterowy, niepodpiwniczony, z garażem Z podcienia wejściowego przez sień wchodzimy do holu. Na prawo znajdują się: kuchnia, jadalnia i pokój dzienny z kominkiem. Na wprost i na lewo wejścia do pokoi sypialnych, w.c.i łazienki. Garaż i wiata garażowa dostępne z poziomu terenu.