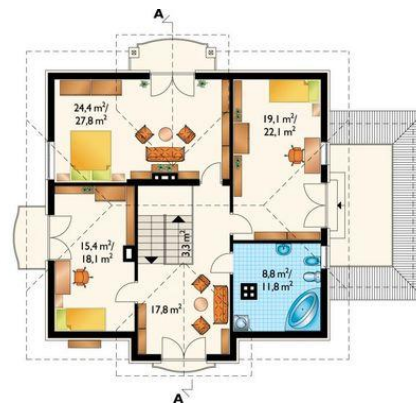




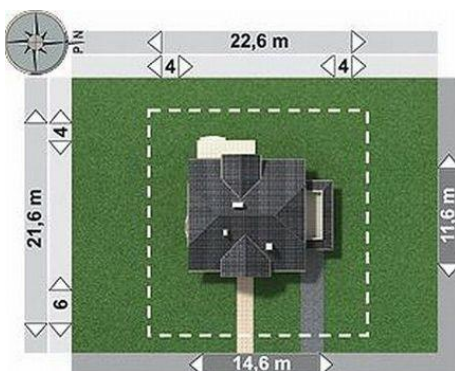
Projekt **AN ZDRÓJ CE (DOM AN2-10)**



pokój dzienny = 30,8 m<sup>2</sup>  
kuchnia + jadalnia = 17,5 m<sup>2</sup>  
garaż = 16,9 m<sup>2</sup>  
pokój = 12,4 m<sup>2</sup>  
hol = 11,1 m<sup>2</sup>  
łazienka = 5,9 m<sup>2</sup>  
kotłownia = 5,1 m<sup>2</sup>  
przedpokój = 4,6 m<sup>2</sup>  
klatka schodowa = 3,3 m<sup>2</sup>  
spiżarka = 3,0 m<sup>2</sup>  
sień = 2,9 m<sup>2</sup>  
wc = 1,9 m<sup>2</sup>



pokój = 24,4 m<sup>2</sup>  
pokój = 19,1 m<sup>2</sup>  
bawialnia = 17,8 m<sup>2</sup>  
pokój = 15,4 m<sup>2</sup>  
łazienka = 8,8 m<sup>2</sup>  
klatka schodowa = 3,3 m<sup>2</sup>



**Informacje**

Wysokość budynku:	<b>9,00 m</b>	Typ zabudowy:	<b>z poddaszem</b>
Liczba pokoi:	<b>5</b>	Pow. całkowita:	<b>321,60 m<sup>2</sup></b>
Pow. dachu:	<b>231,10 m<sup>2</sup></b>	Pow. zabudowy:	<b>145,30 m<sup>2</sup></b>
		Pow. użytkowa:	<b>172,20 m<sup>2</sup></b>
		Kubatura:	<b>960,00 m<sup>3</sup></b>
		Kąt nachylenia dachu:	<b>40,00°</b>
		Min. szerokość działki:	<b>22,60 m</b>
		Min. długość działki:	<b>21,60 m</b>

Cena projektu na dzień 09.07.2021: **1 945,00 zł**



**Pokaż projekt w internecie**

AN ZDRÓJ CE - Dom parterowy, z użytkowym poddaszem, niepodpiwniczony, z garażem Wejście przez sień, z której dostępna jest kotłownia, do holu. Z holu na wprost wejście do pokoju dziennego. Na lewo zlokalizowano kuchnię z jadalnią, schowek pod schodami oraz w.c.