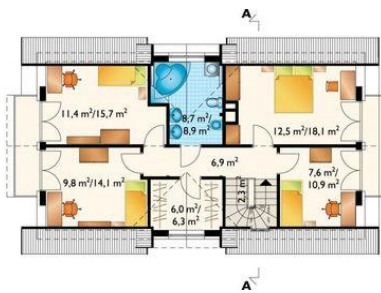




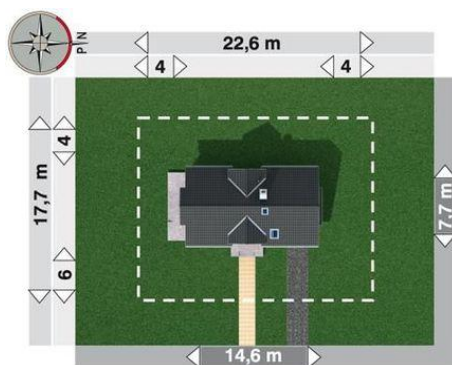
Projekt **AN ZEBRA CE (DOM AN7-90)**



pokój = 12.5 m<sup>2</sup>  
pokój = 11.4 m<sup>2</sup>  
pokój = 9.8 m<sup>2</sup>  
łazienka = 8.7 m<sup>2</sup>  
pokój = 7.6 m<sup>2</sup>  
przedpokój = 6.9 m<sup>2</sup>  
garderoba = 6.0 m<sup>2</sup>  
klatka schodowa = 2.3 m<sup>2</sup>



pokój dzienny = 32.0 m<sup>2</sup>  
garaż = 21.2 m<sup>2</sup>  
hol = 10.7 m<sup>2</sup>  
kuchnia = 9.6 m<sup>2</sup>  
sień = 3.8 m<sup>2</sup>  
kotłownia = 3.5 m<sup>2</sup>  
łazienka = 3.3 m<sup>2</sup>  
klatka schodowa = 2.3 m<sup>2</sup>



**Informacje**

Wysokość budynku:	<b>7,70 m</b>	Typ zabudowy:	<b>z poddaszem</b>
Liczba pokoi:	<b>5</b>	Pow. całkowita:	<b>254,70 m<sup>2</sup></b>
Pow. dachu:	<b>177,10 m<sup>2</sup></b>	Pow. zabudowy:	<b>106,90 m<sup>2</sup></b>
		Pow. użytkowa:	<b>119,00 m<sup>2</sup></b>
		Kubatura:	<b>632,10 m<sup>3</sup></b>
		Kąt nachylenia dachu:	<b>40,00°</b>
		Min. szerokość działki:	<b>22,60 m</b>
		Min. długość działki:	<b>17,70 m</b>

Cena projektu na dzień 09.07.2021: **1 725,00 zł**



**Pokaż projekt w internecie**

AN ZEBRA CE - Dom parterowy, z użytkowym poddaszem, niepodpiwniczony, z garażem. Budynek przeznaczony dla 5-6 osobowej rodziny. Na parterze zlokalizowano pokój dzienny z aneksem jadalnym, kuchnię, łazienkę, hol, wiatrołap, kotłownię i garaż. Na poddaszu znajdują się 4 sypialnie, łazienka i garderoba.