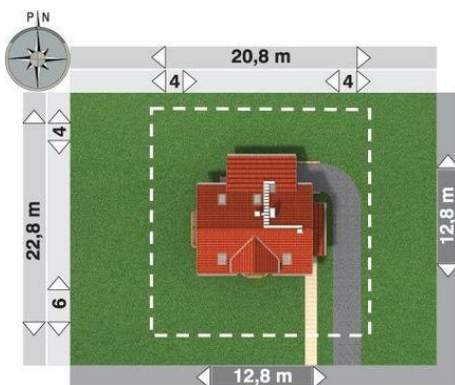
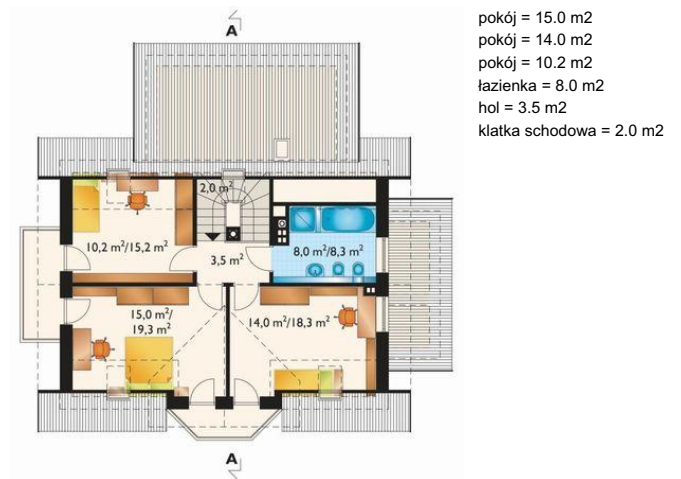
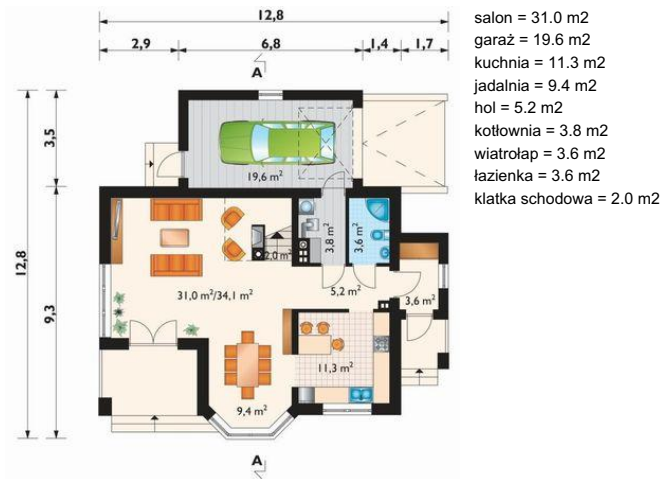




Projekt **AN ZENEK CE (DOM AN9-25)**



**Informacje**

Wysokość budynku:	<b>8,00 m</b>	Typ zabudowy:	<b>z poddaszem</b>
Liczba pokoi:	<b>4</b>	Pow. całkowita:	<b>244,80 m<sup>2</sup></b>
Pow. dachu:	<b>201,80 m<sup>2</sup></b>	Pow. zabudowy:	<b>116,50 m<sup>2</sup></b>
		Pow. użytkowa:	<b>114,60 m<sup>2</sup></b>
		Kubatura:	<b>702,50 m<sup>3</sup></b>
		Kąt nachylenia dachu:	<b>40,00°</b>
		Min. szerokość działki:	<b>20,80 m</b>
		Min. długość działki:	<b>22,80 m</b>

Cena projektu na dzień 09.07.2021: **1 725,00 zł**



**Pokaż projekt w internecie**

AN ZENEK CE - Dom parterowy, z użytkowym poddaszem, z garażem.