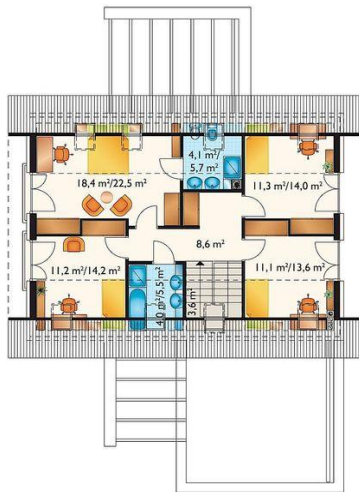
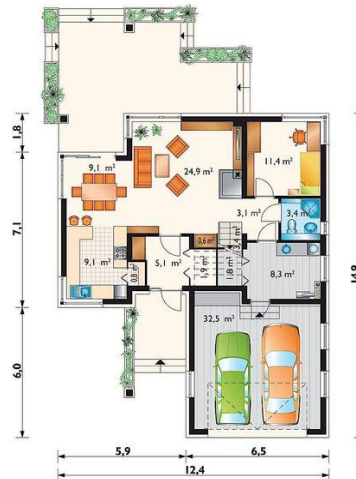




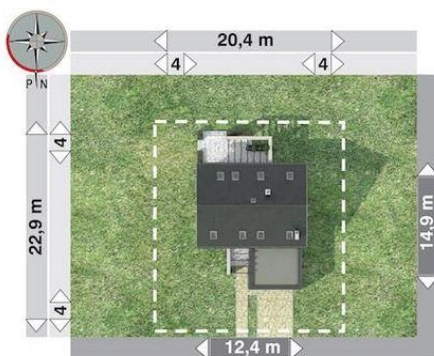
Projekt **AN ZENON ALFA CE (DOM AO10-61)**



sypialnia = 18.4 m²
pokój = 11.3 m²
pokój = 11.2 m²
pokój = 11.1 m²
przedpokój = 8.6 m²
łazienka = 4.1 m²
łazienka = 4.0 m²
klatka schodowa = 0.0 m²



salon = 24.9 m²
pokój = 11.4 m²
kuchnia = 9.1 m²
jadalnia = 9.1 m²
sień = 5.1 m²
łazienka = 3.4 m²
hol = 3.1 m²
spiżarka = 0.8 m²
schowek = 0.6 m²
kotłownia + pralnia = 0.0 m²
garderoba = 0.0 m²
schowek = 0.0 m²
klatka schodowa = 0.0 m²
garaż = 0.0 m²



Informacje

Wysokość budynku: **8,70 m**
Pow. dachu: **177,00 m²**
Szerokość budynku: **12,40 m**
Długość budynku: **14,90 m**

Typ zabudowy: **z poddaszem**
Pow. całkowita: **311,50 m²**
Pow. zabudowy: **150,10 m²**
Pow. użytkowa: **135,60 m²**
Kubatura: **788,50 m³**
Kąt nachylenia dachu: **40,00°**
Min. szerokość działki: **20,40 m**
Min. długość działki: **22,90 m**

Cena projektu na dzień 12.03.2021: **3 690,00 zł**



Pokaż projekt w internecie

AN ZENON ALFA CE - Dom parterowy, z użytkowym poddaszem, z garażem dwustanowiskowym. Projekty średniej i dużej wielkości domów parterowych z użytkowym poddaszem z rodziny Zenona zwracają uwagę sposobem przekrycia bryły, zbudowanej na planie litery L.