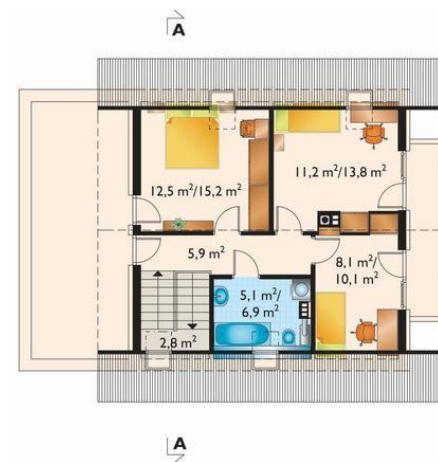




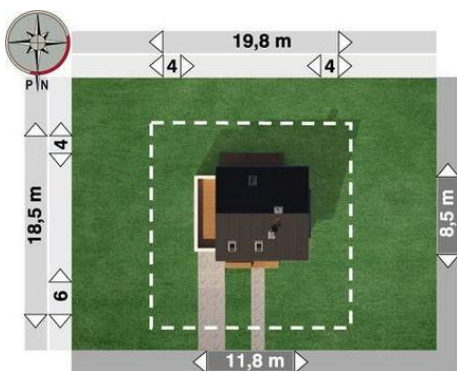
Projekt **AN ZETA CE (DOM AO5-76)**



pokój dzienny = 28.9 m²
garaż = 23.8 m²
kuchnia = 9.0 m²
hol = 7.5 m²
schowek = 3.2 m²
sień = 2.9 m²
klatka schodowa = 2.8 m²
wc = 1.8 m²



sypialnia = 12.5 m²
pokój = 11.2 m²
pokój = 8.1 m²
przedpokój = 5.9 m²
łazienka = 5.1 m²
klatka schodowa = 2.8 m²



Informacje

Wysokość budynku:	8,40 m	Typ zabudowy:	z poddaszem
Liczba pokoi:	4	Pow. całkowita:	240,90 m²
Pow. dachu:	140,90 m²	Pow. zabudowy:	101,10 m²
		Pow. użytkowa:	92,90 m²
		Kubatura:	540,30 m³
		Kąt nachylenia dachu:	40,00°
		Min. szerokość działki:	19,80 m
		Min. długość działki:	18,50 m

Cena projektu na dzień 09.07.2021: **1 645,00 zł**



Pokaż projekt w internecie

AN ZETA CE - Dom parterowy, z użytkowym poddaszem, z garażem, niepodpiwniczony.