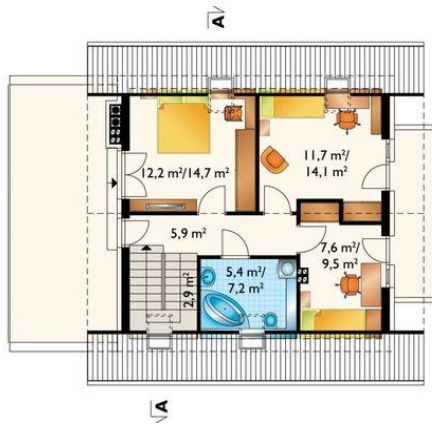
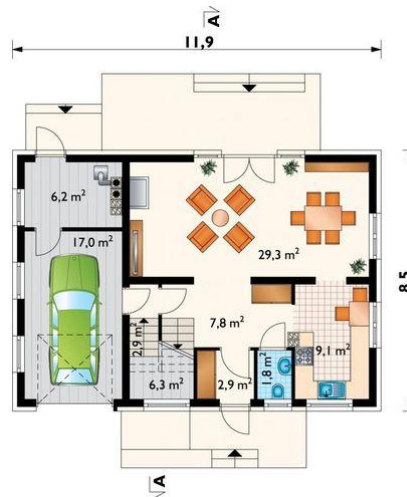




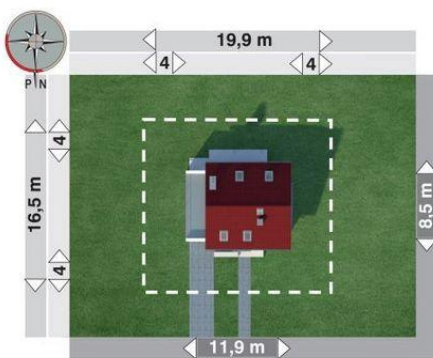
Projekt **AN ZETA KARBO CE (DOM AO8-81)**



sypialnia = 12.2 m<sup>2</sup>  
pokój = 11.7 m<sup>2</sup>  
pokój = 7.6 m<sup>2</sup>  
przedpokój = 5.9 m<sup>2</sup>  
łazienka = 5.4 m<sup>2</sup>  
klatka schodowa = 0.0 m<sup>2</sup>



pokój dzienny = 29.3 m<sup>2</sup>  
kuchnia = 9.1 m<sup>2</sup>  
hol = 7.8 m<sup>2</sup>  
wiatrołap = 2.9 m<sup>2</sup>  
wc = 1.8 m<sup>2</sup>  
garaż = 0.0 m<sup>2</sup>  
klatka schodowa = 0.0 m<sup>2</sup>  
schowek = 0.0 m<sup>2</sup>  
kotłownia = 0.0 m<sup>2</sup>



**Informacje**

Wysokość budynku:	<b>8,50 m</b>	Typ zabudowy:	<b>z poddaszem</b>
Liczba pokoi:	<b>4</b>	Pow. całkowita:	<b>210,10 m<sup>2</sup></b>
Pow. dachu:	<b>132,80 m<sup>2</sup></b>	Pow. zabudowy:	<b>102,00 m<sup>2</sup></b>
		Pow. użytkowa:	<b>93,50 m<sup>2</sup></b>
		Kubatura:	<b>543,20 m<sup>3</sup></b>
		Kąt nachylenia dachu:	<b>40,00°</b>
		Min. szerokość działki:	<b>19,90 m</b>
		Min. długość działki:	<b>16,50 m</b>

Cena projektu na dzień 10.03.2021: **3 290,00 zł**



**Pokaż projekt w internecie**

AN ZETA KARBO CE - Dom parterowy, z użytkowym poddaszem, z garażem W grupie projektów małych domów z użytkowym poddaszem, podobnie jak nieco większa Malina i Nadar Bobo, projekt domu Zeta i jego wersja Karbo wykorzystują dach dobudowanego garażu na taras.