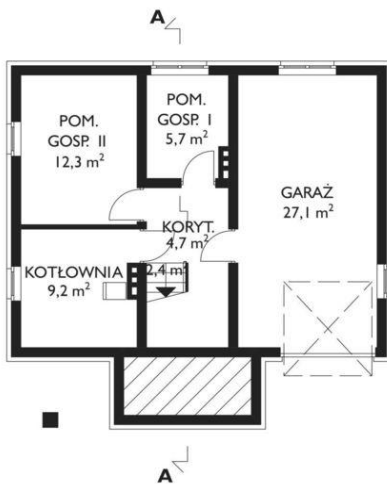
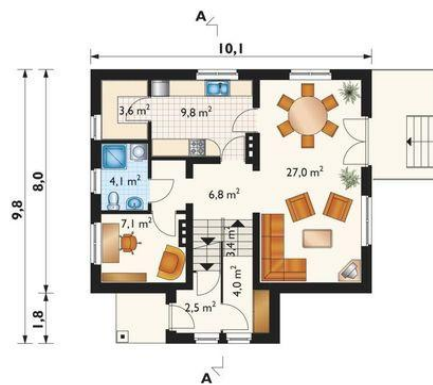




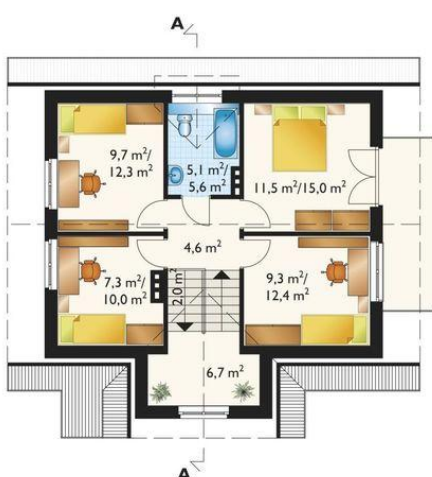
Projekt **AN ZODIAK CE (DOM AN7-98)**



garaż = 27.1 m²
pomieszczenie gospodarcze = 12.3 m²
kotłownia = 9.2 m²
pomieszczenie gospodarcze = 5.7 m²
korytarz = 4.7 m²
klatka schodowa = 2.4 m²



pokój dzienny = 27.0 m²
kuchnia = 9.8 m²
pokój = 7.1 m²
hol = 6.8 m²
łazienka = 4.1 m²
pomieszczenie gospodarcze = 4.0 m²
spiżarka = 3.6 m²
klatka schodowa = 3.4 m²
sień = 2.5 m²



pokój = 11.5 m²
pokój = 9.7 m²
pokój = 9.3 m²
pokój = 7.3 m²
komunikacja = 6.7 m²
łazienka = 5.1 m²
przedpokój = 4.6 m²
klatka schodowa = 2.0 m²

Informacje

Wysokość budynku: **9,40 m**
Liczba pokoi: **6**
Pow. dachu: **199,50 m²**

Typ zabudowy: **z poddaszem**
Pow. całkowita: **324,30 m²**
Pow. zabudowy: **93,20 m²**
Pow. użytkowa: **108,40 m²**
Kubatura: **683,60 m³**
Kąt nachylenia dachu: **45,00°**
Min. szerokość działki: **18,10 m**
Min. długość działki: **19,80 m**

Cena projektu na dzień 11.03.2021: **3 690,00 zł**



Pokaż projekt w internecie

AN ZODIAK CE - Dom parterowy, z użytkowym poddaszem, całkowicie podpiwniczony, z garażem w piwnicy Wejście przez sień po kilku stopniach do holu. Z holu dostępne są: pokój dzienny, kuchnia ze spiżarnią, pokój gościnny i łazienka. Na poddaszu zlokalizowano 4 pokoje sypialne i łazienkę.