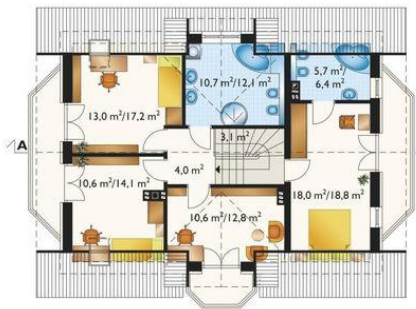




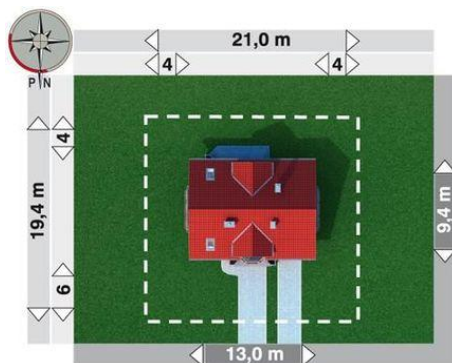
Projekt **AN ZOFIA CE (DOM AO4-03)**



sypialnia = 18.0 m<sup>2</sup>  
pokój = 13.0 m<sup>2</sup>  
łazienka = 10.7 m<sup>2</sup>  
pokój = 10.6 m<sup>2</sup>  
gabinet = 10.6 m<sup>2</sup>  
łazienka = 5.7 m<sup>2</sup>  
przedpokój = 4.0 m<sup>2</sup>  
klatka schodowa = 3.1 m<sup>2</sup>



pokój dzienny = 26.3 m<sup>2</sup>  
garaż = 18.5 m<sup>2</sup>  
pokój = 11.8 m<sup>2</sup>  
kuchnia = 7.5 m<sup>2</sup>  
kotłownia = 6.9 m<sup>2</sup>  
łazienka = 5.1 m<sup>2</sup>  
hol = 4.9 m<sup>2</sup>  
klatka schodowa = 3.2 m<sup>2</sup>  
wiatrołap = 3.2 m<sup>2</sup>  
schowek = 2.2 m<sup>2</sup>  
korytarz = 2.0 m<sup>2</sup>  
garderoba = 1.4 m<sup>2</sup>



**Informacje**

Wysokość budynku:	<b>8,80 m</b>	Typ zabudowy:	<b>z poddaszem</b>
Liczba pokoi:	<b>6</b>	Pow. całkowita:	<b>277,10 m<sup>2</sup></b>
Pow. dachu:	<b>216,40 m<sup>2</sup></b>	Pow. zabudowy:	<b>117,70 m<sup>2</sup></b>
		Pow. użytkowa:	<b>132,80 m<sup>2</sup></b>
		Kubatura:	<b>802,80 m<sup>3</sup></b>
		Kąt nachylenia dachu:	<b>42,00°</b>
		Min. szerokość działki:	<b>21,00 m</b>
		Min. długość działki:	<b>19,40 m</b>

Cena projektu na dzień 11.03.2021: **3 490,00 zł**

**Pokaż projekt w internecie**

AN ZOFIA CE - Dom parterowy, z użytkowym poddaszem, z garażem.