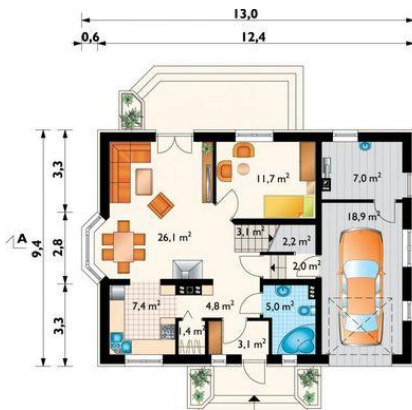




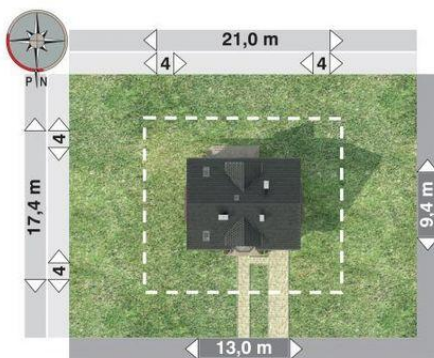
Projekt **AN ZOFIA CE (DOM AO4-61)**



pokój dzienny = 26.1 m²
pokój = 11.7 m²
kuchnia = 7.4 m²
łazienka = 5.0 m²
hol = 4.8 m²
wiatrołap = 3.1 m²
garderoba = 1.4 m²
kotłownia = 0.0 m²
garaż = 0.0 m²
korytarz = 0.0 m²
klatka schodowa = 0.0 m²
schowek = 0.0 m²



sypialnia = 18.8 m²
pokój = 13.0 m²
gabinet = 10.6 m²
łazienka = 10.6 m²
pokój = 10.5 m²
łazienka = 5.9 m²
przedpokój = 4.0 m²
klatka schodowa = 0.0 m²



Informacje

Wysokość budynku:	8,80 m	Typ zabudowy:	z poddaszem
Liczba pokoi:	6	Pow. całkowita:	252,50 m²
Pow. dachu:	218,70 m²	Pow. zabudowy:	119,10 m²
		Pow. użytkowa:	132,90 m²
		Kubatura:	812,00 m³
		Kąt nachylenia dachu:	42,00°
		Min. szerokość działki:	21,00 m
		Min. długość działki:	17,40 m

Cena projektu na dzień 10.03.2021: **3 690,00 zł**



Pokaż projekt w internecie

AN ZOFIA CE - Dom parterowy, z użytkowym poddaszem, z garażem Parterowy dom z użytkowym poddaszem, zwykle z częścią gospodarczą przy ścianie bocznej to najbardziej ekonomiczne rozwiązanie dla inwestorów indywidualnych w budownictwie mieszkaniowym.