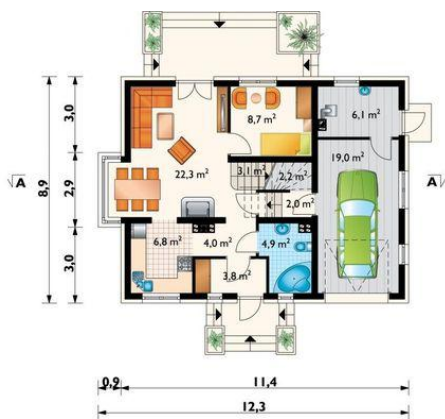




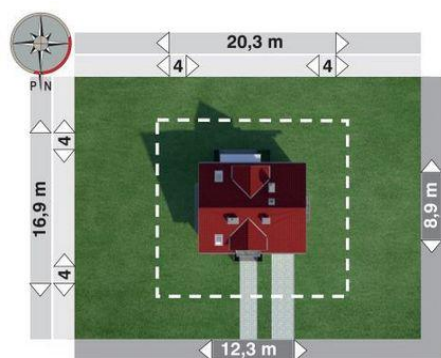
Projekt **AN ZOFIA MINI NEO CE (DOM AO9-01)**



pokój dzienny = 22.3 m²
pokój = 8.7 m²
kuchnia = 6.6 m²
łazienka = 4.9 m²
hol = 4.0 m²
wiatrołap = 3.8 m²
garaż = 0.0 m²
schowek = 0.0 m²
kotłownia = 0.0 m²
korytarz = 0.0 m²
klatka schodowa = 0.0 m²



sypialnia = 18.6 m²
pokój = 9.9 m²
pokój = 9.8 m²
łazienka = 9.6 m²
gabinet = 8.9 m²
łazienka = 5.3 m²
klatka schodowa = 3.1 m²
przedpokój = 2.4 m²



Informacje

Wysokość budynku:	8,70 m	Typ zabudowy:	z poddaszem
Liczba pokoi:	6	Pow. całkowita:	243,60 m²
Pow. dachu:	193,60 m²	Pow. zabudowy:	103,80 m²
		Pow. użytkowa:	115,10 m²
		Kubatura:	689,50 m³
		Kąt nachylenia dachu:	42,00°
		Min. szerokość działki:	20,30 m
		Min. długość działki:	16,90 m

Cena projektu na dzień 10.03.2021: **3 450,00 zł**

Pokaż projekt w internecie

AN ZOFIA MINI NEO CE - Dom parterowy, z użytkowym poddaszem, z garażem Parterowy dom z użytkowym poddaszem, z częścią gospodarczą przy ścianie bocznej to ekonomiczne rozwiązanie dla inwestorów indywidualnych w budownictwie mieszkaniowym.