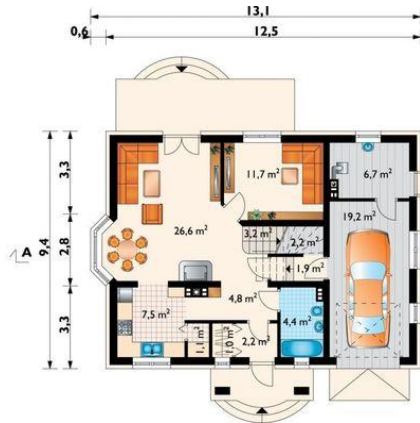




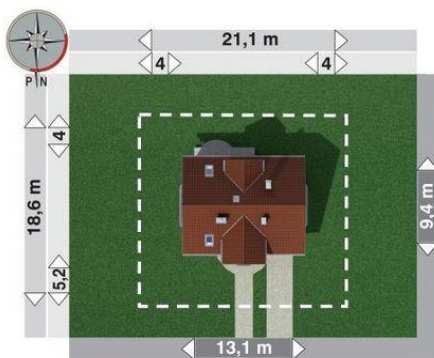
Projekt AN ZOFIA PORTYK CE (DOM AN1-34)



pokój dzienny = 26.6 m<sup>2</sup>  
pokój = 11.7 m<sup>2</sup>  
kuchnia = 7.5 m<sup>2</sup>  
hol = 4.8 m<sup>2</sup>  
łazienka = 4.4 m<sup>2</sup>  
sień = 2.2 m<sup>2</sup>  
spiżarka = 1.1 m<sup>2</sup>  
garderoba = 1.0 m<sup>2</sup>  
korytarz = 0.0 m<sup>2</sup>  
kotłownia = 0.0 m<sup>2</sup>  
garaż = 0.0 m<sup>2</sup>  
klatka schodowa = 0.0 m<sup>2</sup>  
schowek = 0.0 m<sup>2</sup>



sypialnia = 18.9 m<sup>2</sup>  
sypialnia = 14.9 m<sup>2</sup>  
sypialnia = 13.1 m<sup>2</sup>  
łazienka = 10.6 m<sup>2</sup>  
sypialnia = 10.2 m<sup>2</sup>  
łazienka = 5.8 m<sup>2</sup>  
przedpokój = 4.1 m<sup>2</sup>  
klatka schodowa = 0.0 m<sup>2</sup>



**Informacje**

|                   |                             |                         |                             |
|-------------------|-----------------------------|-------------------------|-----------------------------|
| Wysokość budynku: | <b>8,80 m</b>               | Typ zabudowy:           | <b>z poddaszem</b>          |
| Liczba pokoi:     | <b>6</b>                    | Pow. całkowita:         | <b>240,30 m<sup>2</sup></b> |
| Pow. dachu:       | <b>226,90 m<sup>2</sup></b> | Pow. zabudowy:          | <b>123,60 m<sup>2</sup></b> |
|                   |                             | Pow. użytkowa:          | <b>137,00 m<sup>2</sup></b> |
|                   |                             | Kubatura:               | <b>782,00 m<sup>3</sup></b> |
|                   |                             | Kąt nachylenia dachu:   | <b>42,00°</b>               |
|                   |                             | Min. szerokość działki: | <b>18,60 m</b>              |
|                   |                             | Min. długość działki:   | <b>21,10 m</b>              |

Cena projektu na dzień 10.03.2021: **3 690,00 zł**



**Pokaż projekt w internecie**

AN ZOFIA PORTYK CE - Dom parterowy, z użytkowym poddaszem, z garażem, niepodpiwniczony Parterowy dom z użytkowym poddaszem, z częścią gospodarczą przy ścianie bocznej to ekonomiczne rozwiązanie dla inwestorów indywidualnych w budownictwie mieszkaniowym.