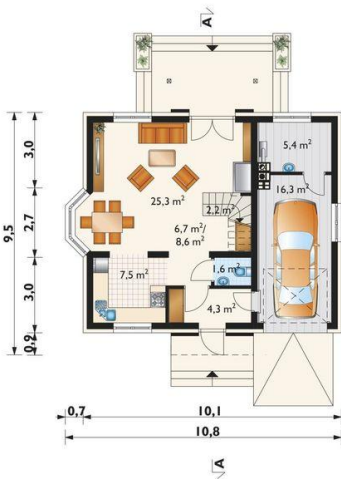
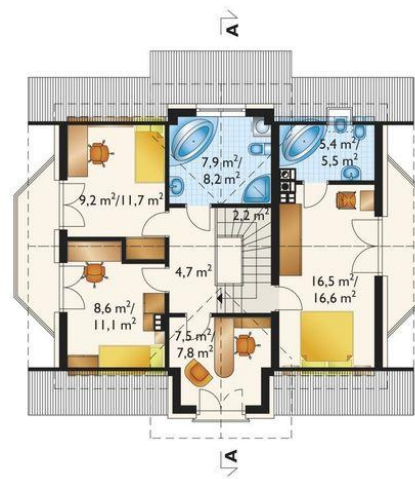




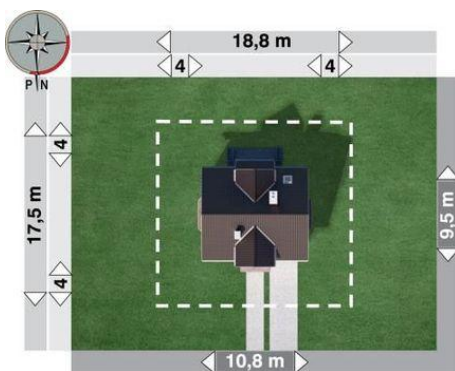
Projekt **AN ZOFIA PRIMA CE (DOM AO5-30)**



pokój dzienny = 25.3 m²
kuchnia = 7.5 m²
hol = 7.1 m²
sień = 4.3 m²
wc = 1.6 m²
kotłownia = 0.0 m²
garaż = 0.0 m²
klatka schodowa = 0.0 m²



sypialnia = 16.1 m²
pokój = 9.6 m²
pokój = 9.0 m²
łazienka = 8.0 m²
gabinet = 7.5 m²
łazienka = 5.1 m²
przedpokój = 4.7 m²
klatka schodowa = 0.0 m²



Informacje

Wysokość budynku:	8,80 m	Typ zabudowy:	z poddaszem
Liczba pokoi:	5	Pow. całkowita:	223,00 m²
Pow. dachu:	175,40 m²	Pow. zabudowy:	91,90 m²
		Pow. użytkowa:	105,60 m²
		Kubatura:	605,20 m³
		Kąt nachylenia dachu:	42,00°
		Min. szerokość działki:	18,80 m
		Min. długość działki:	17,50 m

Cena projektu na dzień 10.03.2021: **3 290,00 zł**

Pokaż projekt w internecie

AN ZOFIA PRIMA CE - Dom parterowy, z użytkowym poddaszem, z garażem Parterowy dom z użytkowym poddaszem, zespolony z częścią gospodarczą to najbardziej ekonomiczne rozwiązanie w indywidualnym budownictwie mieszkaniowym.