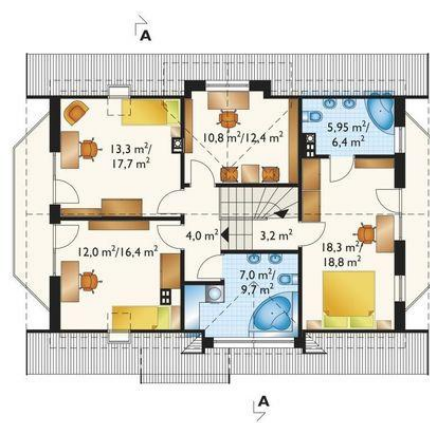




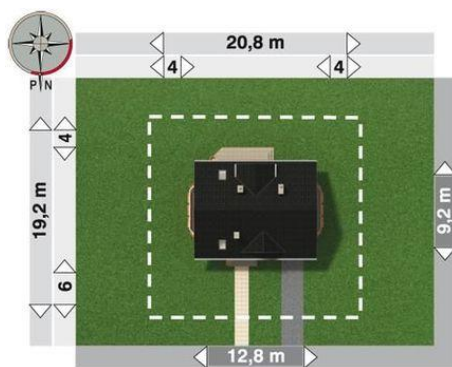
Projekt **AN ZOJA CE (DOM AN2-32)**



pokój dzienny = 25.2 m<sup>2</sup>  
garaż = 18.5 m<sup>2</sup>  
pokój = 12.8 m<sup>2</sup>  
kuchnia = 7.6 m<sup>2</sup>  
łazienka = 6.9 m<sup>2</sup>  
kotłownia = 6.7 m<sup>2</sup>  
klatka schodowa = 3.2 m<sup>2</sup>  
wiatrołap = 3.2 m<sup>2</sup>  
schowek = 2.9 m<sup>2</sup>  
korytarz = 2.4 m<sup>2</sup>  
hol = 2.0 m<sup>2</sup>  
spiżarka = 1.4 m<sup>2</sup>



pokój = 18.3 m<sup>2</sup>  
pokój = 13.3 m<sup>2</sup>  
pokój = 12.0 m<sup>2</sup>  
pokój = 10.8 m<sup>2</sup>  
łazienka = 7.0 m<sup>2</sup>  
łazienka = 6.1 m<sup>2</sup>  
przedpokój = 4.0 m<sup>2</sup>  
klatka schodowa = 3.2 m<sup>2</sup>



**Informacje**

Wysokość budynku:	<b>8,70 m</b>	Typ zabudowy:	<b>z poddaszem</b>
Liczba pokoi:	<b>6</b>	Pow. całkowita:	<b>280,20 m<sup>2</sup></b>
Pow. dachu:	<b>207,70 m<sup>2</sup></b>	Pow. zabudowy:	<b>113,50 m<sup>2</sup></b>
		Pow. użytkowa:	<b>130,40 m<sup>2</sup></b>
		Kubatura:	<b>874,10 m<sup>3</sup></b>
		Kąt nachylenia dachu:	<b>42,00°</b>
		Min. szerokość działki:	<b>20,80 m</b>
		Min. długość działki:	<b>19,30 m</b>

Cena projektu na dzień 10.03.2021: **3 690,00 zł**

**Pokaż projekt w internecie**

AN ZOJA CE - Dom parterowy, z użytkowym poddaszem, z garażem Na parterze znajduje się otwarty pokój dzienny z jadalnią, kuchnia, spiżarka, hol, łazienka, pokój, korytarz, schowek, garaż i kotłownia. Na poddaszu - przedpokój, trzy sypialnie, gabinet i dwie łazienki.