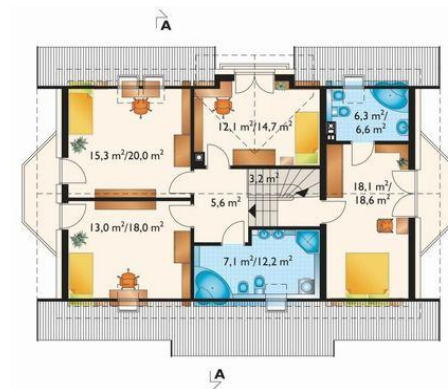




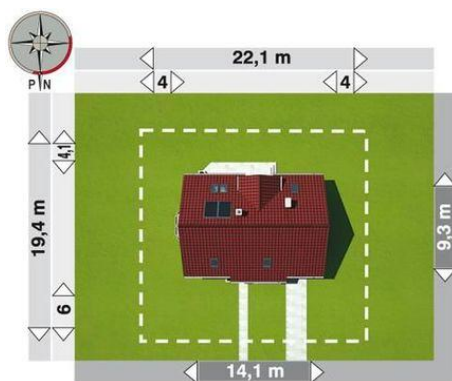
Projekt **AN ZOJA EKO CE (DOM AN1-76)**



pokój dzienny = 30.1 m<sup>2</sup>  
garaż = 18.6 m<sup>2</sup>  
pokój = 14.2 m<sup>2</sup>  
kuchnia = 8.8 m<sup>2</sup>  
łazienka = 6.9 m<sup>2</sup>  
kotłownia = 6.6 m<sup>2</sup>  
wiatrołap = 3.5 m<sup>2</sup>  
hol = 3.5 m<sup>2</sup>  
klatka schodowa = 3.2 m<sup>2</sup>  
schowek = 2.9 m<sup>2</sup>  
korytarz = 2.4 m<sup>2</sup>  
spiżarka = 1.9 m<sup>2</sup>



sypialnia = 18.1 m<sup>2</sup>  
sypialnia = 15.3 m<sup>2</sup>  
sypialnia = 13.0 m<sup>2</sup>  
sypialnia = 12.1 m<sup>2</sup>  
łazienka = 7.1 m<sup>2</sup>  
łazienka = 6.3 m<sup>2</sup>  
przedpokój = 5.6 m<sup>2</sup>  
klatka schodowa = 3.2 m<sup>2</sup>



**Informacje**

Wysokość budynku:	<b>8,70 m</b>	Typ zabudowy:	<b>z poddaszem</b>
Liczba pokoi:	<b>6</b>	Pow. całkowita:	<b>303,10 m<sup>2</sup></b>
Pow. dachu:	<b>221,80 m<sup>2</sup></b>	Pow. zabudowy:	<b>127,90 m<sup>2</sup></b>
		Pow. użytkowa:	<b>146,40 m<sup>2</sup></b>
		Kubatura:	<b>922,50 m<sup>3</sup></b>
		Kąt nachylenia dachu:	<b>42,00°</b>
		Min. szerokość działki:	<b>22,10 m</b>
		Min. długość działki:	<b>19,40 m</b>

Cena projektu na dzień 09.07.2021: **2 768,00 zł**



**Pokaż projekt w internecie**

AN ZOJA EKO CE - Dom parterowy, z użytkowym poddaszem, z garażem.