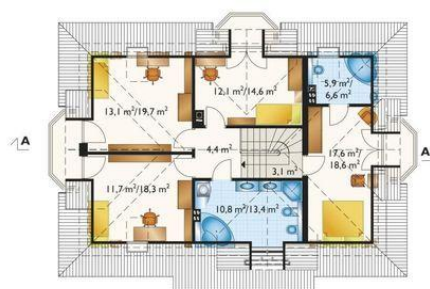




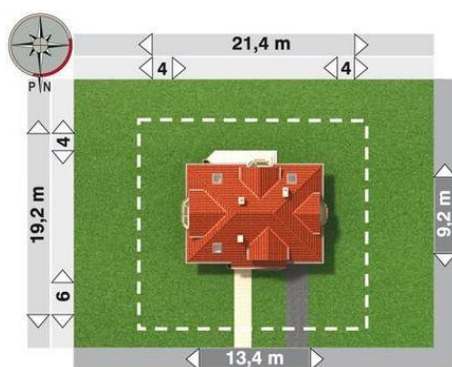
Projekt **AN ZOJA KARO CE (DOM AN9-26)**



pokój dzienny = 30.2 m2
garaż = 18.6 m2
pokój = 14.1 m2
kuchnia = 8.8 m2
łazienka = 6.9 m2
kotłownia = 6.6 m2
przedpokój = 3.5 m2
wiatrołap = 3.3 m2
klatka schodowa = 3.2 m2
schowek = 2.9 m2
przedsiónek = 2.4 m2
spiżarka = 1.9 m2



sypialnia = 17.6 m2
pokój = 13.1 m2
pokój = 12.1 m2
pokój = 11.7 m2
łazienka = 10.8 m2
łazienka = 5.9 m2
przedpokój = 4.4 m2
klatka schodowa = 3.1 m2



Informacje

Wysokość budynku:	8,70 m	Typ zabudowy:	z poddaszem
Liczba pokoi:	6	Pow. całkowita:	293,90 m2
Pow. dachu:	234,80 m2	Pow. zabudowy:	124,30 m2
		Pow. użytkowa:	144,30 m2
		Kubatura:	775,60 m3
		Kąt nachylenia dachu:	42,00°
		Min. szerokość działki:	21,40 m
		Min. długość działki:	19,20 m

Cena projektu na dzień 11.03.2021: **3 690,00 zł**



Pokaż projekt w internecie

AN ZOJA KARO CE - Dom parterowy, z użytkowym poddaszem, z garażem Parterowe domy z użytkowym poddaszem i dobudowaną częścią gospodarczą to ekonomiczne rozwiązania dla indywidualnego budownictwa mieszkaniowego.