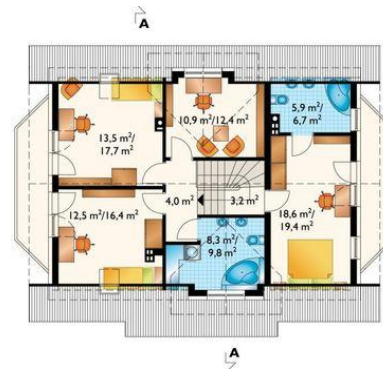




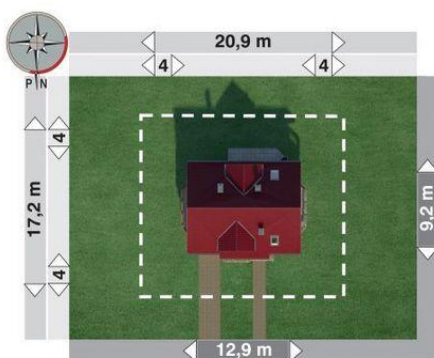
Projekt **AN ZOJA LUX CE (DOM AN1-02)**



salon = 25.2 m<sup>2</sup>  
pokój = 12.8 m<sup>2</sup>  
kuchnia = 7.6 m<sup>2</sup>  
łazienka = 6.9 m<sup>2</sup>  
wiatrołap = 3.2 m<sup>2</sup>  
hol = 2.0 m<sup>2</sup>  
spiżarka = 1.5 m<sup>2</sup>  
garaż = 0.0 m<sup>2</sup>  
pomieszczenie gospodarcze = 0.0 m<sup>2</sup>  
klatka schodowa = 0.0 m<sup>2</sup>  
kotłownia = 0.0 m<sup>2</sup>  
korytarz = 0.0 m<sup>2</sup>



pokój = 18.6 m<sup>2</sup>  
pokój = 13.5 m<sup>2</sup>  
pokój = 12.5 m<sup>2</sup>  
pokój = 10.9 m<sup>2</sup>  
łazienka = 8.3 m<sup>2</sup>  
łazienka = 5.9 m<sup>2</sup>  
hol = 4.0 m<sup>2</sup>  
klatka schodowa = 0.0 m<sup>2</sup>



**Informacje**

Wysokość budynku:	<b>8,70 m</b>	Typ zabudowy:	<b>z poddaszem</b>
Liczba pokoi:	<b>6</b>	Pow. całkowita:	<b>242,10 m<sup>2</sup></b>
Pow. dachu:	<b>218,40 m<sup>2</sup></b>	Pow. zabudowy:	<b>114,90 m<sup>2</sup></b>
		Pow. użytkowa:	<b>132,70 m<sup>2</sup></b>
		Kubatura:	<b>8,80 m<sup>3</sup></b>
		Kąt nachylenia dachu:	<b>42,00°</b>
		Min. szerokość działki:	<b>20,90 m</b>
		Min. długość działki:	<b>17,20 m</b>

Cena projektu na dzień 10.03.2021: **3 690,00 zł**

**Pokaż projekt w internecie**

AN ZOJA LUX CE - Dom parterowy, z użytkowym poddaszem, z garażem Zoja Lux to wygodny dom parterowy z użytkowym poddaszem z wbudowanym w bryłę budynku jednoosobowym garażem, przeznaczony dla 5-osobowej rodziny.