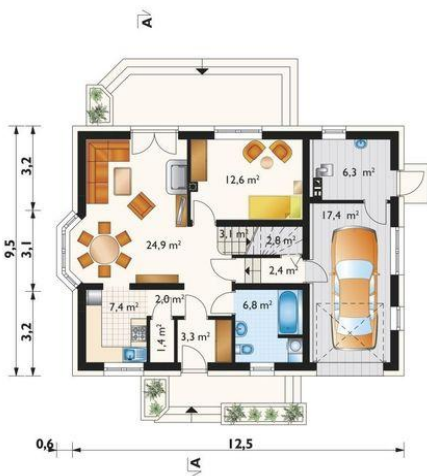
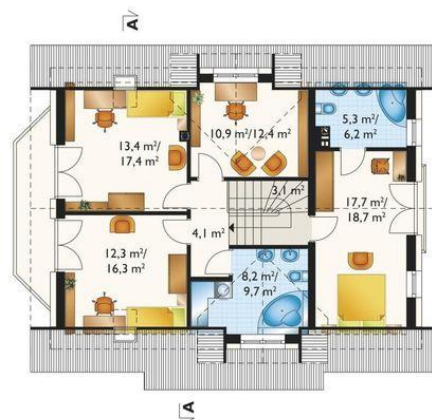




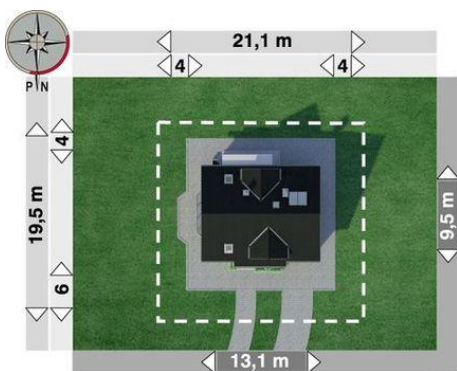
Projekt **AN ZOJA LUX EKO CE (DOM AO9-28)**



- pokój dzienny = 24.9 m<sup>2</sup>
- pokój = 12.7 m<sup>2</sup>
- kuchnia = 7.4 m<sup>2</sup>
- łazienka = 6.8 m<sup>2</sup>
- wiatrołap = 3.3 m<sup>2</sup>
- korytarz = 2.4 m<sup>2</sup>
- hol = 2.0 m<sup>2</sup>
- schowek = 0.0 m<sup>2</sup>
- garaż = 0.0 m<sup>2</sup>
- kotłownia = 0.0 m<sup>2</sup>
- klatka schodowa = 0.0 m<sup>2</sup>
- schowek = 0.0 m<sup>2</sup>



- sypialnia = 17.9 m<sup>2</sup>
- pokój = 13.4 m<sup>2</sup>
- pokój = 12.3 m<sup>2</sup>
- gabinet = 10.9 m<sup>2</sup>
- łazienka = 8.2 m<sup>2</sup>
- łazienka = 5.5 m<sup>2</sup>
- przedpokój = 4.1 m<sup>2</sup>
- klatka schodowa = 0.0 m<sup>2</sup>



**Informacje**

Wysokość budynku:	<b>8,90 m</b>	Typ zabudowy:	<b>z poddaszem</b>
Liczba pokoi:	<b>6</b>	Pow. całkowita:	<b>274,10 m<sup>2</sup></b>
Pow. dachu:	<b>214,90 m<sup>2</sup></b>	Pow. zabudowy:	<b>119,40 m<sup>2</sup></b>
		Pow. użytkowa:	<b>130,80 m<sup>2</sup></b>
		Kubatura:	<b>792,00 m<sup>3</sup></b>
		Kąt nachylenia dachu:	<b>42,00°</b>
		Min. szerokość działki:	<b>21,10 m</b>
		Min. długość działki:	<b>19,50 m</b>

Cena projektu na dzień 10.03.2021: **3 450,00 zł**

**Pokaż projekt w internecie**

AN ZOJA LUX EKO CE - Dom parterowy, z użytkowym poddaszem, z garażem. Projekt spełnia wymogi programu dopłat do kredytu - NFOŚ Parterowy dom z użytkowym poddaszem i z częścią gospodarczą przy ścianie bocznej to ekonomiczne rozwiązanie dla indywidualnych inwestorów w budownictwie mieszkaniowym.