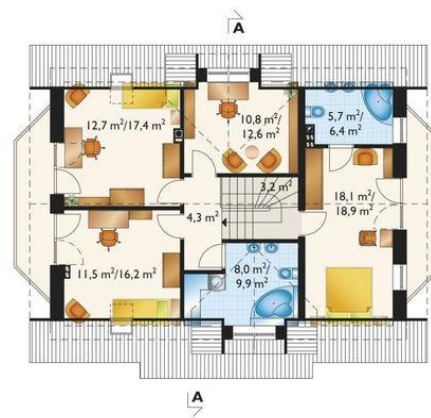




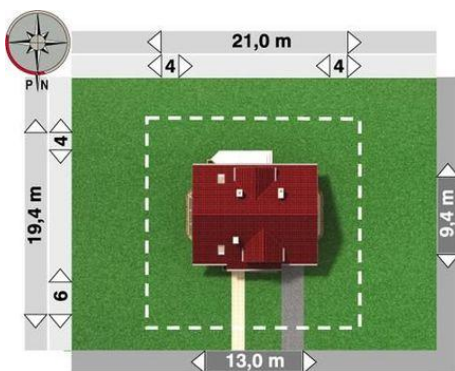
Projekt **AN ZOJA LUX ENERGO CE (DOM AO6-20)**



pokój dzienny = 25.1 m²
garaż = 18.5 m²
pokój = 12.8 m²
kuchnia = 8.2 m²
łazienka = 6.9 m²
kotłownia = 6.8 m²
sień = 4.0 m²
klatka schodowa = 3.1 m²
schowek = 2.9 m²
korytarz = 2.4 m²
hol = 2.4 m²



sypialnia = 18.1 m²
sypialnia = 12.7 m²
sypialnia = 11.5 m²
gabinet = 10.8 m²
łazienka = 8.0 m²
łazienka = 5.7 m²
przedpokój = 4.3 m²
klatka schodowa = 3.1 m²



Informacje

Wysokość budynku:	8,70 m	Typ zabudowy:	z poddaszem
Liczba pokoi:	6	Pow. całkowita:	278,40 m²
Pow. dachu:	216,10 m²	Pow. zabudowy:	118,40 m²
		Pow. użytkowa:	130,50 m²
		Kubatura:	810,40 m³
		Kąt nachylenia dachu:	42,00°
		Min. szerokość działki:	21,00 m
		Min. długość działki:	19,40 m

Cena projektu na dzień 10.03.2021: **1 845,00 zł**



Pokaż projekt w internecie

AN ZOJA LUX ENERGO CE - Dom parterowy, z użytkowym poddaszem, z garażem, niepodpiwniczony Parterowy dom z użytkowym poddaszem i z częścią gospodarczą przy ścianie bocznej to ekonomiczne rozwiązanie dla indywidualnych inwestorów w budownictwie mieszkaniowym.