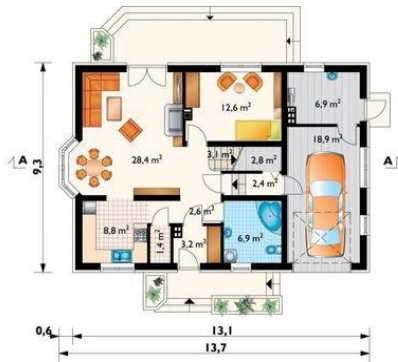




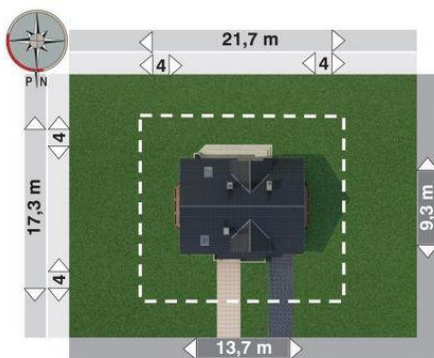
Projekt **AN ZOJA LUXOR CE (DOM AO9-02)**



pokój dzienny = 28,4 m²
pokój = 12,6 m²
kuchnia = 8,8 m²
łazienka = 6,9 m²
wiatrołap = 3,2 m²
hol = 2,6 m²
spiżarka = 1,4 m²
korytarz = 0,0 m²
schowek = 0,0 m²
kotłownia = 0,0 m²
klatka schodowa = 0,0 m²
garaż = 0,0 m²



sypialnia = 18,8 m²
pokój = 14,4 m²
pokój = 12,8 m²
pokój = 11,5 m²
łazienka = 9,4 m²
łazienka = 6,0 m²
przedpokój = 4,5 m²
klatka schodowa = 0,0 m²



Informacje

Wysokość budynku:	8,70 m	Typ zabudowy:	z poddaszem
Liczba pokoi:	6	Pow. całkowita:	257,40 m²
Pow. dachu:	223,00 m²	Pow. zabudowy:	122,70 m²
		Pow. użytkowa:	141,30 m²
		Kubatura:	983,00 m³
		Kąt nachylenia dachu:	42,00°
		Min. szerokość działki:	21,70 m
		Min. długość działki:	17,30 m

Cena projektu na dzień 10.03.2021: **3 690,00 zł**



Pokaż projekt w internecie

AN ZOJA LUXOR CE - Dom parterowy, z użytkowym poddaszem, z garażem Parterowy dom z użytkowym poddaszem i z częścią gospodarczą przy ścianie bocznej to najbardziej ekonomiczne rozwiązanie dla indywidualnych inwestorów w budownictwie mieszkaniowym.