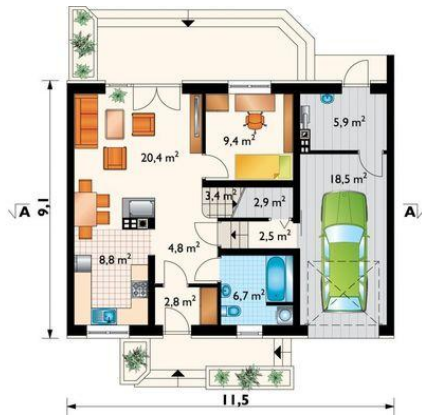
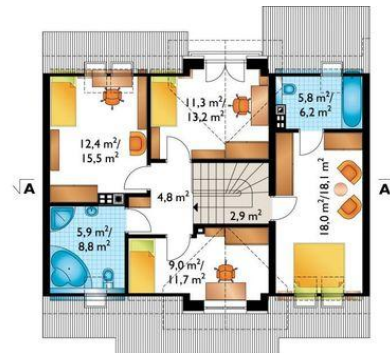




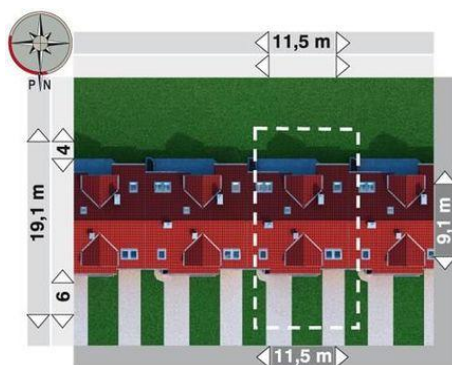
Projekt **AN ZOJA REX DUO CE (DOM AO4-04)**



pokój dzienny = 20.4 m²
garaż = 18.5 m²
pokój = 9.4 m²
kuchnia = 8.8 m²
łazienka = 6.7 m²
kotłownia = 5.9 m²
klatka schodowa = 3.4 m²
schowek = 2.9 m²
sień = 2.8 m²
korytarz = 2.5 m²



sypialnia = 18.0 m²
pokój = 12.4 m²
pokój = 11.3 m²
pokój = 9.0 m²
łazienka = 5.9 m²
łazienka = 5.8 m²
przedpokój = 4.8 m²
klatka schodowa = 2.9 m²



Informacje

Wysokość budynku:	8,60 m	Typ zabudowy:	bliźniak
Liczba pokoi:	6	Pow. całkowita:	243,30 m²
Pow. dachu:	184,00 m²	Pow. zabudowy:	104,80 m²
		Pow. użytkowa:	120,10 m²
		Kubatura:	770,00 m³
		Kąt nachylenia dachu:	42,00°
		Min. szerokość działki:	11,50 m
		Min. długość działki:	19,10 m

Cena projektu na dzień 09.07.2021: **1 725,00 zł**



Pokaż projekt w internecie

AN ZOJA REX DUO CE - Dom parterowy, z użytkowym poddaszem, z garażem, do zabudowy szeregowej.