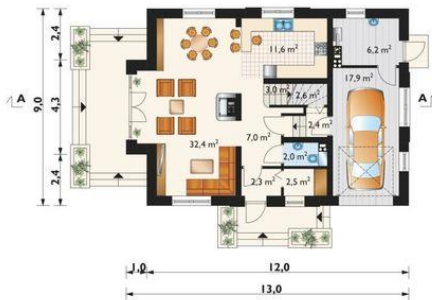




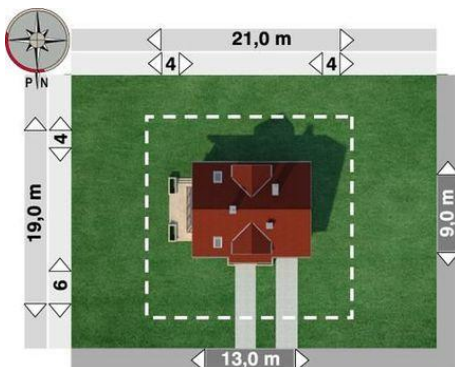
Projekt **AN ZOJA SOLIS CE (DOM AO7-39)**



pokój dzienny = 32,4 m<sup>2</sup>  
garaż = 17,9 m<sup>2</sup>  
kuchnia = 11,6 m<sup>2</sup>  
hol = 7,0 m<sup>2</sup>  
kotłownia = 6,2 m<sup>2</sup>  
klatka schodowa = 3,0 m<sup>2</sup>  
schowek = 2,6 m<sup>2</sup>  
garderoba = 2,5 m<sup>2</sup>  
korytarz = 2,4 m<sup>2</sup>  
wiatrołap = 2,3 m<sup>2</sup>  
wc = 2,0 m<sup>2</sup>



sypialnia = 17,0 m<sup>2</sup>  
pokój = 10,6 m<sup>2</sup>  
pokój = 10,6 m<sup>2</sup>  
gabinet = 8,4 m<sup>2</sup>  
łazienka = 8,3 m<sup>2</sup>  
łazienka = 6,1 m<sup>2</sup>  
przedpokój = 5,6 m<sup>2</sup>  
klatka schodowa = 3,0 m<sup>2</sup>



**Informacje**

Wysokość budynku:	<b>8,60 m</b>	Typ zabudowy:	<b>z poddaszem</b>
Liczba pokoi:	<b>5</b>	Pow. całkowita:	<b>259,30 m<sup>2</sup></b>
Pow. dachu:	<b>210,10 m<sup>2</sup></b>	Pow. zabudowy:	<b>112,40 m<sup>2</sup></b>
		Pow. użytkowa:	<b>124,40 m<sup>2</sup></b>
		Kubatura:	<b>691,00 m<sup>3</sup></b>
		Kąt nachylenia dachu:	<b>42,00°</b>
		Min. szerokość działki:	<b>21,00 m</b>
		Min. długość działki:	<b>19,00 m</b>

Cena projektu na dzień 10.03.2021: **3 450,00 zł**

**Pokaż projekt w internecie**

AN ZOJA SOLIS CE - Dom parterowy, z użytkowym poddaszem, z garażem, niepodpiwniczony Projekt domu Zoja Solis jest jedynym z 20 wariantów Rodziny Zoi, zaprojektowanym na działkę z wjazdem od południa. Podobnie jak w mniejszym domu z tej grupy projektu Tulio, kuchnia ustąpiła miejsca salonowi.