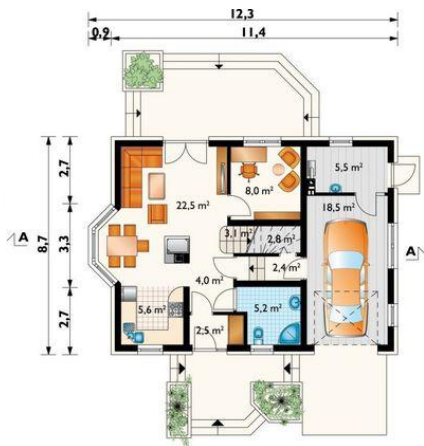




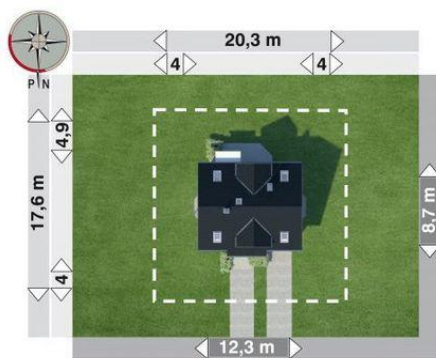
Projekt **AN ZOJKA MINI CE (DOM AO4-13)**



pokój dzienny = 22.5 m²
gabinet = 8.0 m²
kuchnia = 5.6 m²
łazienka = 5.2 m²
hol = 4.0 m²
sień = 2.5 m²
korytarz = 2.4 m²
garaż = 0.0 m²
schowek = 0.0 m²
kotłownia = 0.0 m²
klatka schodowa = 0.0 m²



sypialnia = 18.0 m²
pokój = 10.5 m²
pokój = 10.3 m²
pokój = 8.8 m²
łazienka = 7.3 m²
łazienka = 5.6 m²
przedpokój = 3.1 m²
klatka schodowa = 0.0 m²



Informacje

Wysokość budynku:	8,70 m	Typ zabudowy:	z poddaszem
Liczba pokoi:	6	Pow. całkowita:	200,30 m²
Pow. dachu:	190,30 m²	Pow. zabudowy:	101,20 m²
		Pow. użytkowa:	111,30 m²
		Kubatura:	667,30 m³
		Kąt nachylenia dachu:	42,00°
		Min. szerokość działki:	20,30 m
		Min. długość działki:	17,60 m

Cena projektu na dzień 10.03.2021: **3 290,00 zł**

Pokaż projekt w internecie

AN ZOJKA MINI CE - Dom parterowy, z użytkowym poddaszem, z garażem Projekt domu Zojka Mini należy do rodziny Zojki. Projekty z tej grupy spełniają wszystkie, najczęściej formułowane oczekiwania inwestorów chcących wybudować niewielki dom jednorodzinny z użytkowym poddaszem i z garażem jednostanowiskowym.