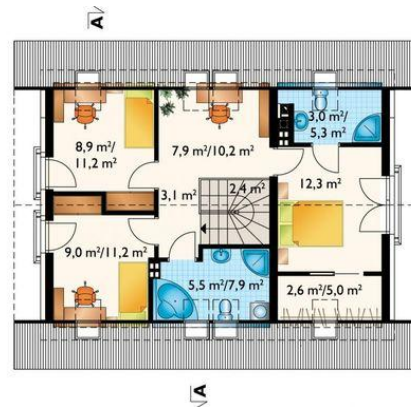




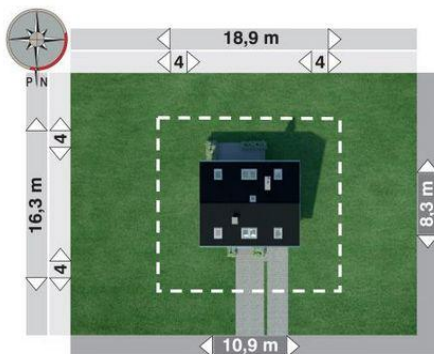
Projekt **AN ZOJKA NANO CE (DOM AO9-91)**



pokój dzienny = 26.2 m²
kuchnia = 7.6 m²
sień = 5 m²
łazienka = 2.9 m²
hol = 2.8 m²



sypialnia = 12.3 m²
pokój = 9 m²
pokój hobby = 7.9 m²
łazienka = 5.5 m²
przedpokój = 3.1 m²
łazienka = 3 m²
garderoba = 2.6 m²



Informacje

Pow. dachu:	158,20 m²	Typ zabudowy:	z poddaszem
		Pow. całkowita:	181,60 m²
		Pow. zabudowy:	90,80 m²
		Pow. użytkowa:	96,80 m²
		Kubatura:	573,00 m³
		Kąt nachylenia dachu:	42,00°
		Min. szerokość działki:	18,90 m
		Min. długość działki:	16,30 m

Cena projektu na dzień 19.04.2022: **3 490,00 zł**



Pokaż projekt w internecie

AN ZOJKA NANO CE - Dom parterowy, z użytkowym poddaszem, z garażem Projekt domu Zojka Nano jest najmniejszy z rodziny Zojki, stworzonej z myślą o najczęstszych oczekiwaniach inwestorów chcących wybudować mały dom jednorodzinny z użytkowym poddaszem i z wbudowanym garażem jednostanowiskowym.