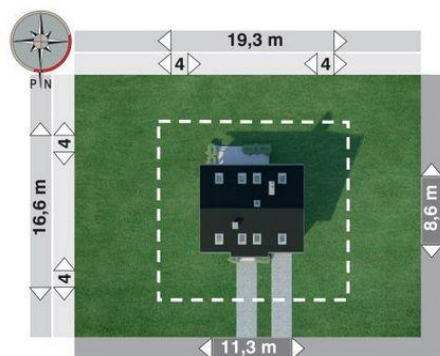
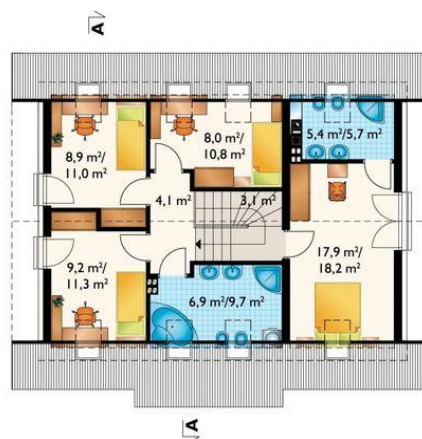
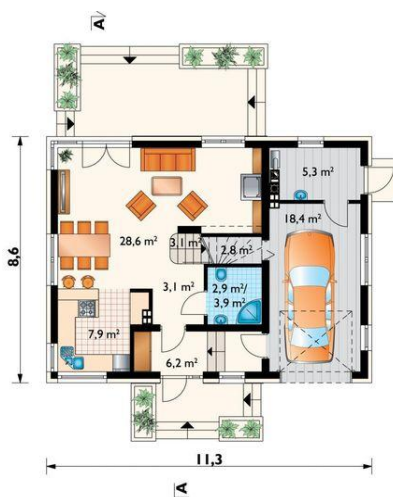




Projekt **AN ZOJKA NEO CE (DOM AO9-55)**



Informacje

Wysokość budynku:	8,70 m	Typ zabudowy:	z poddaszem
Pow. dachu:	172,90 m²	Pow. całkowita:	296,00 m²
		Pow. zabudowy:	98,00 m²
		Pow. użytkowa:	109,10 m²
		Kubatura:	625,50 m³
		Kąt nachylenia dachu:	42,00°
		Min. szerokość działki:	16,60 m
		Min. długość działki:	19,30 m

Cena projektu na dzień 19.04.2022: **3 690,00 zł**



Pokaż projekt w internecie

AN ZOJKA NEO CE - Dom parterowy, z użytkowym poddaszem, z garażem Projekt domu Zojka Neo jest jednym z dwóch najmniejszych w rodzinie Zojki, stworzonej z myślą o najczęstszych oczekiwaniach inwestorów planujących budowę małego domu z użytkowym poddaszem i wbudowanym garażem jednoosobowym.