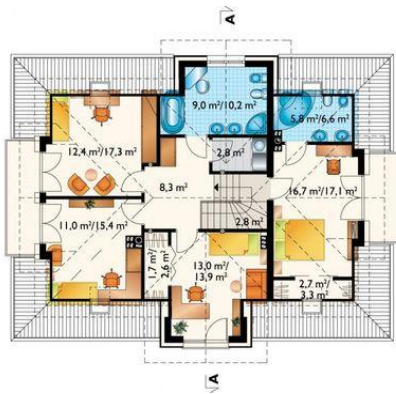
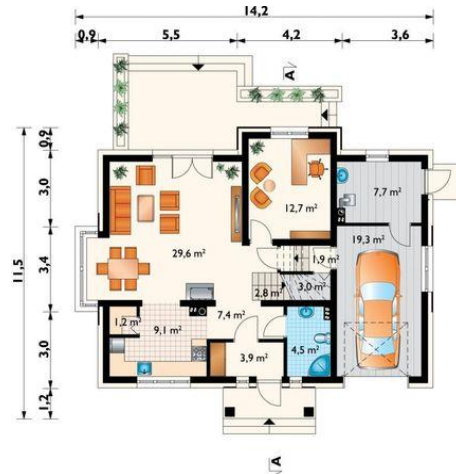




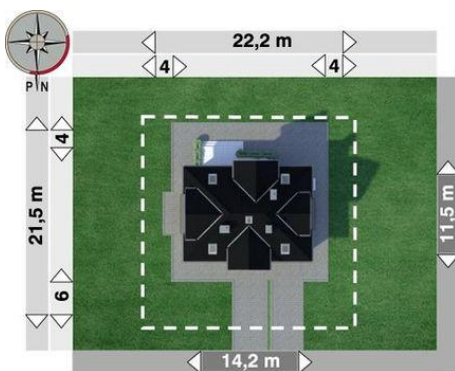
Projekt **AN ZOLTAN KARO CE (DOM AO9-39)**



sypialnia = 16.7 m²
 pokój = 13.0 m²
 pokój = 12.4 m²
 pokój = 11.0 m²
 łazienka = 9.0 m²
 przedpokój = 8.3 m²
 łazienka = 5.8 m²
 pralnia = 2.8 m²
 garderoba = 2.7 m²
 garderoba = 1.7 m²
 klatka schodowa = 0.0 m²



pokój dzienny = 29.6 m²
 gabinet = 12.7 m²
 kuchnia = 9.1 m²
 hol = 7.4 m²
 łazienka = 4.5 m²
 sień = 3.9 m²
 spiżarka = 1.2 m²
 garaż = 0.0 m²
 klatka schodowa = 0.0 m²
 schowek = 0.0 m²
 korytarz = 0.0 m²
 kotłownia = 0.0 m²



Informacje

Wysokość budynku:	8,90 m	Typ zabudowy:	z poddaszem
Liczba pokoi:	6	Pow. całkowita:	305,00 m²
Pow. dachu:	232,10 m²	Pow. zabudowy:	135,00 m²
		Pow. użytkowa:	151,70 m²
		Kubatura:	849,60 m³
		Kąt nachylenia dachu:	42,00°
		Min. szerokość działki:	22,20 m
		Min. długość działki:	21,50 m

Cena projektu na dzień 10.03.2021: **3 690,00 zł**



Pokaż projekt w internecie

AN ZOLTAN KARO CE - Dom parterowy, z użytkowym poddaszem, z garażem Projekt z Rodziny Zoltana proponują budowę średniej wielkości parterowych domów z dwupoziomowym mieszkaniem oraz zespołem garażu i kotłowni.