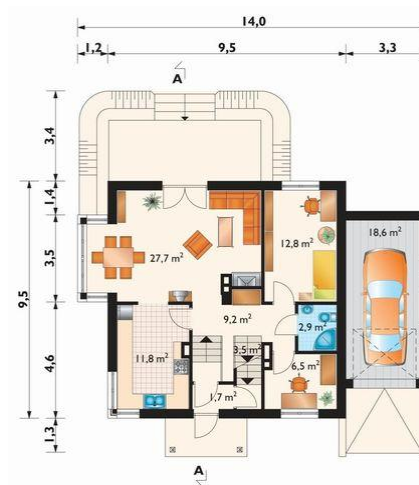




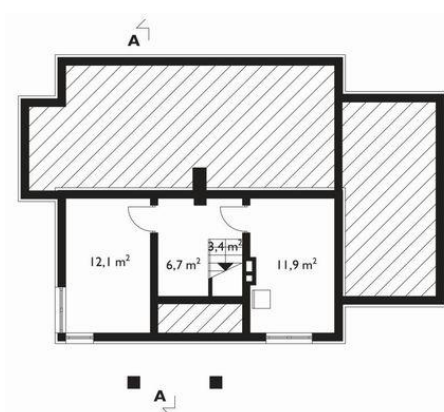
Projekt **AN ŻONKIL-2 CE (DOM AN2-33)**



pokój = 13.7 m<sup>2</sup>  
pokój = 13.1 m<sup>2</sup>  
pokój = 8.1 m<sup>2</sup>  
łazienka = 7.8 m<sup>2</sup>  
przedpokój = 3.5 m<sup>2</sup>  
klatka schodowa = 3.5 m<sup>2</sup>



pokój dzienny = 27.7 m<sup>2</sup>  
garaż = 18.6 m<sup>2</sup>  
pokój = 12.8 m<sup>2</sup>  
kuchnia = 11.8 m<sup>2</sup>  
hol = 9.2 m<sup>2</sup>  
gabinet = 6.5 m<sup>2</sup>  
klatka schodowa = 3.5 m<sup>2</sup>  
łazienka = 2.9 m<sup>2</sup>  
sień = 1.7 m<sup>2</sup>



pomieszczenie gospodarcze = 12.1 m<sup>2</sup>  
kotłownia = 11.9 m<sup>2</sup>  
korytarz = 6.7 m<sup>2</sup>  
schody = 3.4 m<sup>2</sup>

**Informacje**

Wysokość budynku:	<b>9,00 m</b>	Typ zabudowy:	<b>z poddaszem</b>
Liczba pokoi:	<b>6</b>	Pow. całkowita:	<b>285,70 m<sup>2</sup></b>
Pow. dachu:	<b>204,10 m<sup>2</sup></b>	Pow. zabudowy:	<b>117,40 m<sup>2</sup></b>
		Pow. użytkowa:	<b>118,60 m<sup>2</sup></b>
		Kubatura:	<b>757,70 m<sup>3</sup></b>
		Kąt nachylenia dachu:	<b>42,00°</b>
		Min. szerokość działki:	<b>22,00 m</b>
		Min. długość działki:	<b>19,50 m</b>

Cena projektu na dzień 09.07.2021: **2 768,00 zł**



**Pokaż projekt w internecie**

AN ŻONKIL-2 CE - Dom parterowy, z użytkowym poddaszem, częściowo podpiwniczony, z garażem Przez przedsionek po paru stopniach wchodzimy do holu, z którego po lewej stronie dostajemy się do kuchni, na wprost do pokoju dziennego z jadalnią. Po prawej stronie mamy: gabinet, łazienkę oraz dodatkowy pokój.