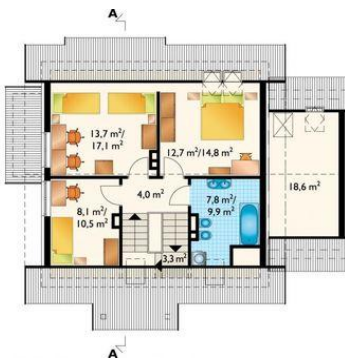
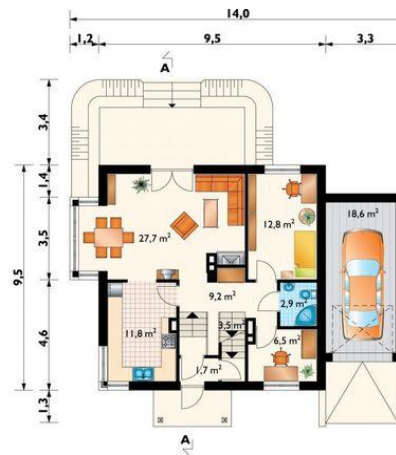




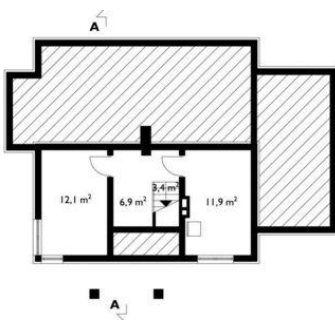
Projekt **AN ŻONKIL-2 DUO CE (DOM AN8-08)**



pomieszczenie gospodarcze = 18.6 m²
pokój = 13.7 m²
pokój = 12.7 m²
pokój = 8.1 m²
łazienka = 7.8 m²
przedpokój = 4.0 m²
klatka schodowa = 3.3 m²



pokój dzienny = 27.7 m²
garaż = 18.6 m²
pokój = 12.8 m²
kuchnia = 11.8 m²
hol = 9.2 m²
gabinet = 6.5 m²
klatka schodowa = 3.5 m²
wc + natrysk = 2.9 m²
wiatrołap = 1.7 m²



pomieszczenie gospodarcze = 12.1 m²
kotłownia = 11.9 m²
korytarz = 6.9 m²
klatka schodowa = 3.4 m²

Informacje

Wysokość budynku:	9,00 m	Typ zabudowy:	z poddaszem
Liczba pokoi:	6	Pow. całkowita:	301,20 m²
Pow. dachu:	201,80 m²	Pow. zabudowy:	117,40 m²
		Pow. użytkowa:	118,60 m²
		Kubatura:	763,10 m³
		Kąt nachylenia dachu:	42,00°
		Min. szerokość działki:	18,00 m
		Min. długość działki:	19,50 m

Cena projektu na dzień 09.07.2021: **1 845,00 zł**



Pokaż projekt w internecie

AN ŻONKIL-2 DUO CE - Dom parterowy, z użytkowym poddaszem, częściowo podpiwniczony, z garażem, do zabudowy bliźniaczej Przez przedsionek po paru stopniach wchodzimy do holu, z którego po lewej stronie dostajemy się do kuchni, na wprost do pokoju dziennego z jadalnią.