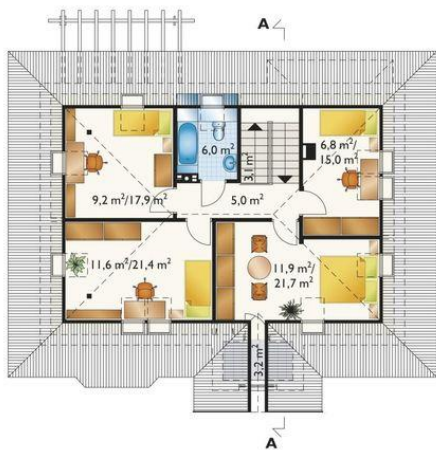




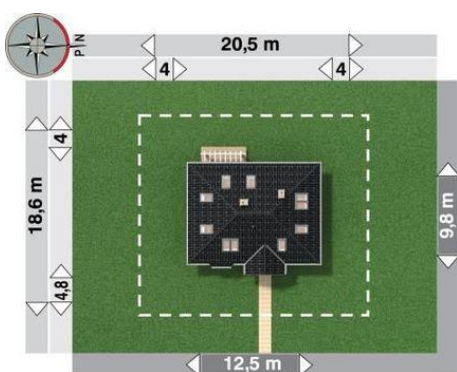
Projekt **AN ZOSIA CE (DOM AN8-01)**



pokój = 11.9 m²
pokój = 11.6 m²
pokój = 9.2 m²
pokój = 6.8 m²
łazienka = 6.0 m²
przedpokój = 5.0 m²
schowek = 3.2 m²
klatka schodowa = 3.1 m²



pokój dzienny = 25.3 m²
kuchnia + jadalnia = 18.9 m²
pokój = 12.6 m²
hol = 9.8 m²
kotłownia = 6.6 m²
sień = 5.8 m²
łazienka = 4.7 m²
korytarz = 3.1 m²
klatka schodowa = 3.1 m²
wc = 2.4 m²



Informacje

Wysokość budynku:	7,90 m	Typ zabudowy:	z poddaszem
Liczba pokoi:	6	Pow. całkowita:	265,30 m²
Pow. dachu:	204,80 m²	Pow. zabudowy:	117,50 m²
		Pow. użytkowa:	127,50 m²
		Kubatura:	715,90 m³
		Kąt nachylenia dachu:	38,00°
		Min. szerokość działki:	20,60 m
		Min. długość działki:	18,60 m

Cena projektu na dzień 11.03.2021: **3 690,00 zł**

Pokaż projekt w internecie

AN ZOSIA CE - Dom parterowy, z użytkowym poddaszem, niepodpiwniczony Na parterze znajduje się pokój dzienny, kuchnia z jadalnią, w.c., sypialnia z łazienką oraz kotłownia dostępna od środka i z zewnątrz. Na poddaszu zaprojektowano 4 wygodne sypialnie i łazienkę. Dom o charakterze dworowym.