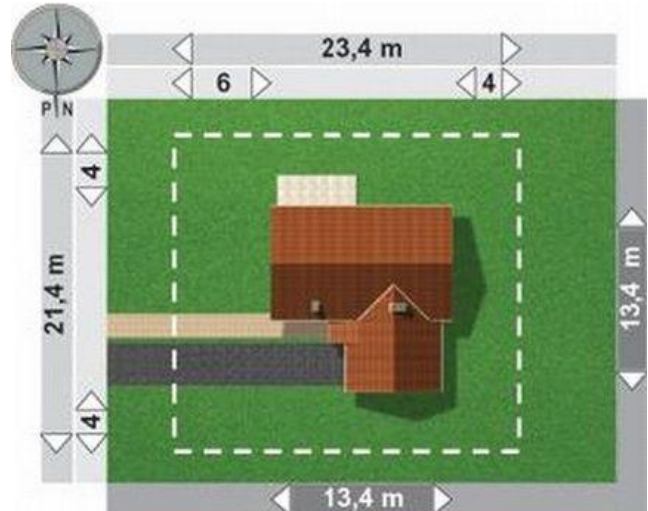
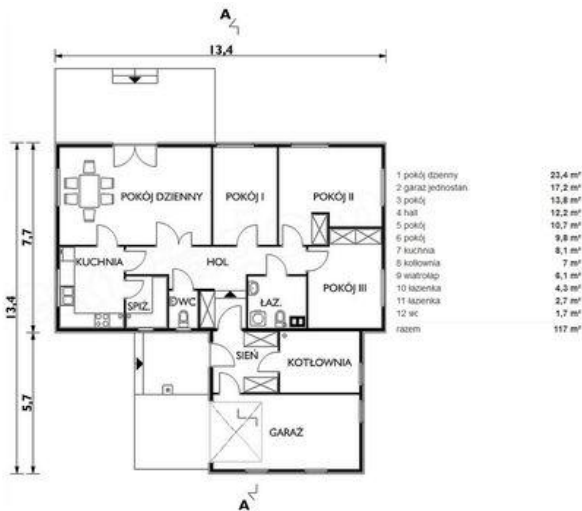




Projekt **AN ŻUCZEK CE SZKIELET CE (DOM AN1-46)**



**Informacje**

Wysokość budynku:	<b>5,90 m</b>	Typ zabudowy:	<b>parterowy</b>
Liczba pokoi:	<b>4</b>	Pow. całkowita:	<b>174,50 m<sup>2</sup></b>
Pow. dachu:	<b>209,70 m<sup>2</sup></b>	Pow. zabudowy:	<b>138,60 m<sup>2</sup></b>
		Pow. użytkowa:	<b>97,30 m<sup>2</sup></b>
		Kubatura:	<b>505,60 m<sup>3</sup></b>
		Kąt nachylenia dachu:	<b>30,00°</b>
		Min. szerokość działki:	<b>21,40 m</b>
		Min. długość działki:	<b>23,40 m</b>

Cena projektu na dzień 15.10.2021: **1 645,00 zł**



**Pokaż projekt w internecie**

AN ŻUCZEK CE SZKIELET CE - Dom parterowy, z nieużytkowym poddaszem, niepodpiwniczony, z garażem. Uwaga! Projekt dostępny wyłącznie w wersji katalogowej. Budynek składa się z dwóch skrzydeł. Na parterze w części mieszkalnej zlokalizowano pokój dzienny z jadalnią, 3 sypialnie, kuchnię, spiżarnię, hol, w.c.i łazienkę.