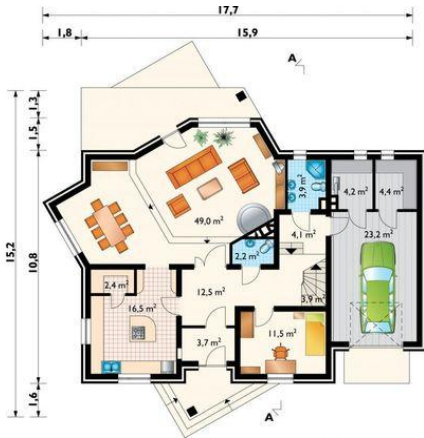
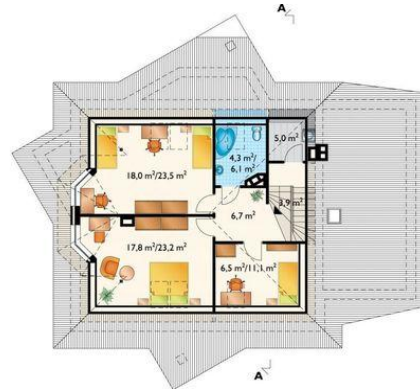




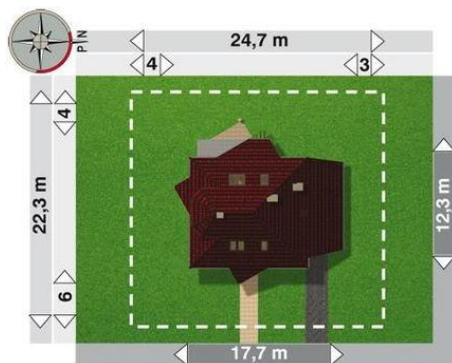
Projekt **AN ZYGZAK CE (DOM AN8-05)**



pokój dzienny = 49.0 m<sup>2</sup>  
 garaż = 23.2 m<sup>2</sup>  
 kuchnia = 16.5 m<sup>2</sup>  
 hol = 12.5 m<sup>2</sup>  
 pokój = 11.5 m<sup>2</sup>  
 pomieszczenie gospodarcze = 4.4 m<sup>2</sup>  
 kotłownia = 4.2 m<sup>2</sup>  
 komunikacja = 4.1 m<sup>2</sup>  
 łazienka = 3.9 m<sup>2</sup>  
 klatka schodowa = 3.9 m<sup>2</sup>  
 sieni = 3.7 m<sup>2</sup>  
 spiżarnia = 2.4 m<sup>2</sup>  
 wc = 2.2 m<sup>2</sup>



pokój = 18.0 m<sup>2</sup>  
 pokój = 17.8 m<sup>2</sup>  
 przedpokój = 6.7 m<sup>2</sup>  
 pokój = 6.5 m<sup>2</sup>  
 pomieszczenie gospodarcze = 5.0 m<sup>2</sup>  
 łazienka = 4.3 m<sup>2</sup>  
 klatka schodowa = 3.9 m<sup>2</sup>



**Informacje**

Wysokość budynku:	<b>7,90 m</b>	Typ zabudowy:	<b>z poddaszem</b>
Liczba pokoi:	<b>5</b>	Pow. całkowita:	<b>338,80 m<sup>2</sup></b>
Pow. dachu:	<b>263,00 m<sup>2</sup></b>	Pow. zabudowy:	<b>176,40 m<sup>2</sup></b>
		Pow. użytkowa:	<b>160,00 m<sup>2</sup></b>
		Kubatura:	<b>788,30 m<sup>3</sup></b>
		Kąt nachylenia dachu:	<b>31,00°</b>
		Min. szerokość działki:	<b>24,70 m</b>
		Min. długość działki:	<b>22,30 m</b>

Cena projektu na dzień 11.03.2021: **1 645,00 zł**



**Pokaż projekt w internecie**

AN ZYGZAK CE - Dom parterowy, z użytkowym poddaszem, niepodpiwniczony, z garażem Na parterze znajduje się sieni, hol, kuchnia ze spiżarnią, pokój dzienny z jadalnią, w.c., pokój, a kilka stopni niżej - łazienka, garaż z kotłownią i pomieszczeniem gospodarczym.