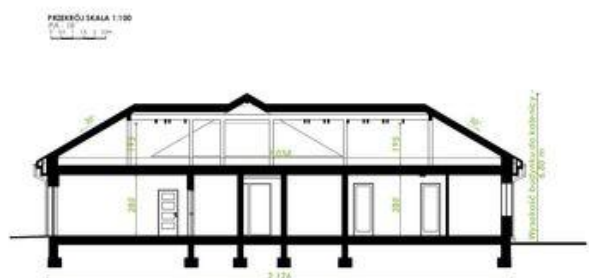
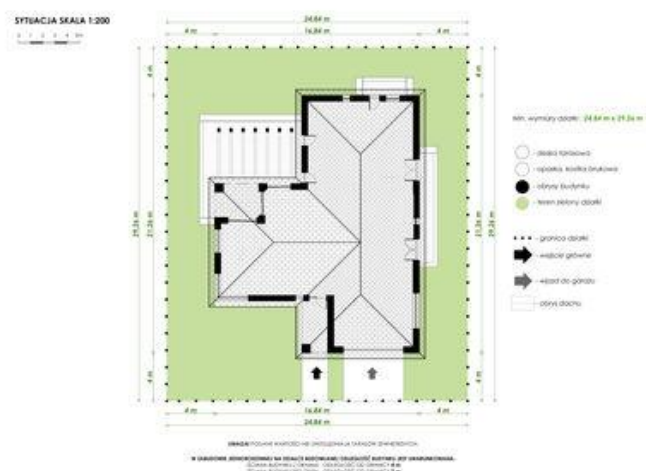




Projekt **API PIÓRO-18 CE (DOM API1-08)**



Informacje

Pow. dachu:	362,60 m²	Typ zabudowy:	parterowy
Szerokość budynku:	16,84 m	Pow. całkowita:	274,90 m²
Długość budynku:	21,26 m	Pow. zabudowy:	274,90 m²
		Pow. użytkowa:	205,20 m²
		Kąt nachylenia dachu:	30,00°
		Min. szerokość działki:	24,84 m
		Min. długość działki:	29,26 m
		Wysokość budynku:	6,80 m

Cena projektu na dzień 07.07.2022: **4 000,00 zł**

Pokaż projekt w internecie

API PIÓRO-18 CE - Czas realizacji do 3-5 dni roboczych. Projekt domu Parterowego PIÓRO-18 jest projektem luksusowego domu, zaprojektowany dla Inwestorów ceniących sobie przestrzeń oraz.