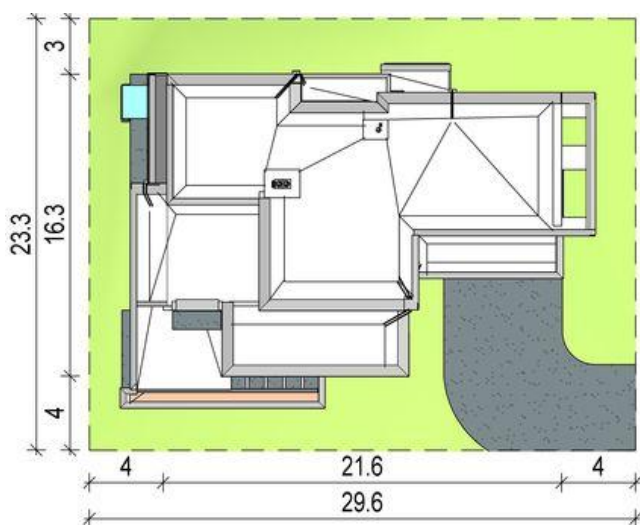
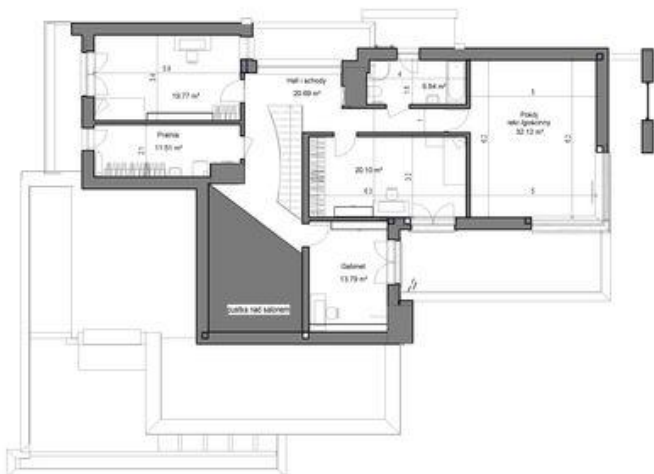




Projekt **APP Domidea 101 2G ENERGO CE (DOM PO1-79)**



Informacje

Pow. dachu:	268,97 m²	Typ zabudowy:	piętrowy
Szerokość budynku:	21,60 m	Pow. zabudowy:	256,31 m²
Długość budynku:	16,30 m	Pow. użytkowa:	273,08 m²
		Kubatura:	1558,23 m³
		Kąt nachylenia dachu:	5,00°
		Min. szerokość działki:	29,60 m
		Min. długość działki:	23,30 m
		Wysokość budynku:	7,52 m

Cena projektu na dzień 16.02.2022: **5 904,00 zł**



Pokaż projekt w internecie

APP Domidea 101 2G ENERGO CE - Nowość 2019.