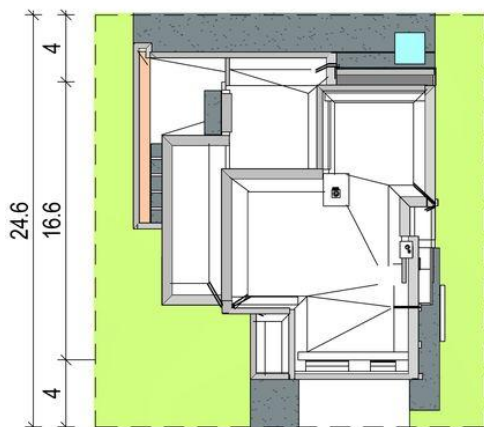
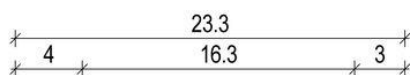




Projekt **APP Domidea 102 2G ENERGO CE (DOM PO1-83)**



Informacje

Typ zabudowy:	piętrowy
Pow. zabudowy:	219,51 m ²
Pow. użytkowa:	222,84 m ²
Min. szerokość działki:	23,30 m
Min. długość działki:	24,60 m
Wysokość budynku:	7,60 m
Szerokość budynku:	16,30 m
Długość budynku:	16,60 m

Cena projektu na dzień 19.08.2021: **5 904,00 zł**



Pokaż projekt w internecie

APP Domidea 102 2G ENERGO CE - Nowość 2019.