



Projekt APP Domidea 1 w2 CE (DOM PO1-75)

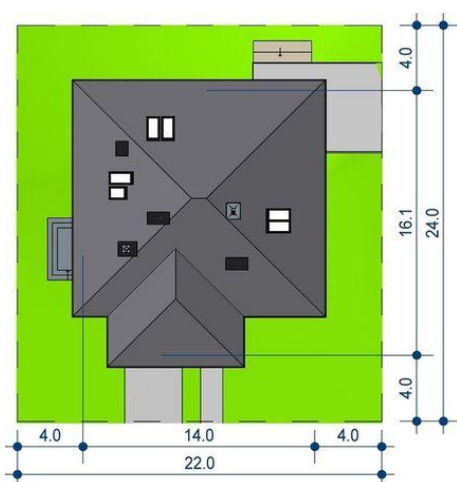
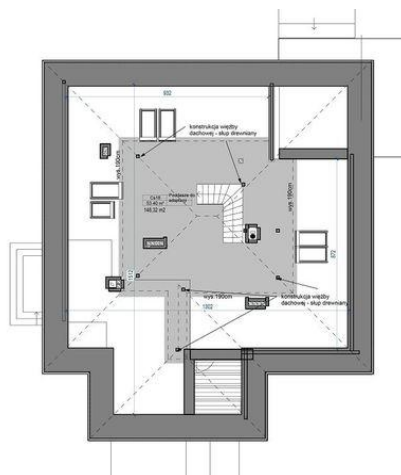


Parter



Powierzchnia parteru:

1. wiatrołap - 5,26m<sup>2</sup>
2. hall - 5,99m<sup>2</sup>
3. spiżarnia - 1,31m<sup>2</sup>
4. kuchnia - 8,67m<sup>2</sup>
5. salon - 30,00m<sup>2</sup>
6. łazienka - 1,44m<sup>2</sup>
7. pom. gospodarcze - 1,71m<sup>2</sup>
8. pokój - 11,75m<sup>2</sup>
9. korytarz - 5,68m<sup>2</sup>
10. pokój - 11,07m<sup>2</sup>
11. łazienka - 5,97m<sup>2</sup>
12. pokój - 13,70m<sup>2</sup>
13. łazienka - 4,63m<sup>2</sup>
14. garderoba - 2,90m<sup>2</sup>
15. kotłownia - 9,23m<sup>2</sup>
16. garaż - 19,60m<sup>2</sup>



**Informacje**

Pow. dachu:	<b>258,00 m<sup>2</sup></b>	Typ zabudowy:	<b>parterowy</b>
Szerokość budynku:	<b>14,00 m</b>	Pow. zabudowy:	<b>183,11 m<sup>2</sup></b>
Długość budynku:	<b>16,10 m</b>	Pow. użytkowa:	<b>109,99 m<sup>2</sup></b>
		Kubatura:	<b>492,91 m<sup>3</sup></b>
		Kąt nachylenia dachu:	<b>25,00°</b>
		Min. szerokość działki:	<b>22,00 m</b>
		Min. długość działki:	<b>24,00 m</b>
		Wysokość budynku:	<b>7,40 m</b>

Cena projektu na dzień 19.08.2021: **3 936,00 zł**



**Pokaż projekt w internecie**

APP Domidea 1 w2 CE - Projekt domu parterowego.