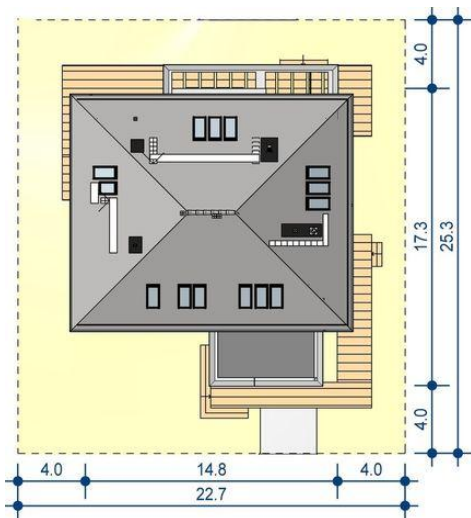
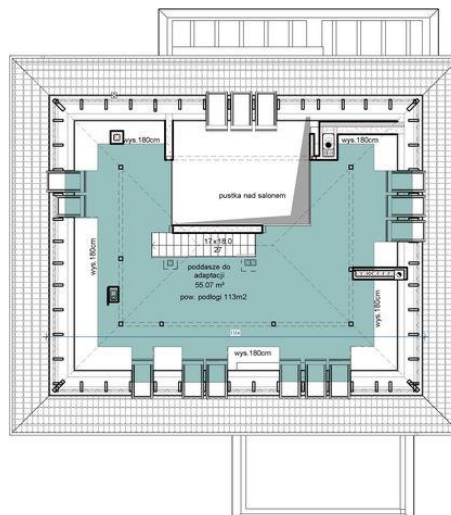
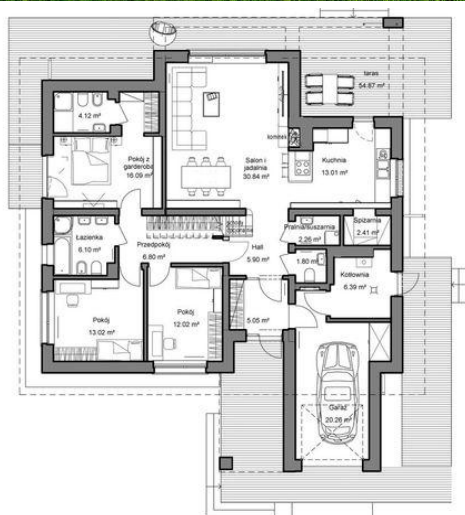




Projekt APP Domidea 2 DNN paliwo stałe CE (DOM PO1-50)



Informacje

Liczba pokoi:	4	Typ zabudowy:	z poddaszem
Pow. dachu:	239,00 m²	Pow. zabudowy:	192,31 m²
Szerokość budynku:	14,80 m	Pow. użytkowa:	119,40 m²
Długość budynku:	17,30 m	Kubatura:	536,00 m³
		Kąt nachylenia dachu:	30,00°
		Min. szerokość działki:	22,70 m
		Min. długość działki:	25,30 m
		Wysokość budynku:	8,00 m

Cena projektu na dzień 19.08.2021: **4 305,00 zł**



Pokaż projekt w internecie

APP Domidea 2 DNN paliwo stałe CE - To rozłożysty parterowy, bardzo komfortowy dom o niezbyt wielkim metrażu. Do domu prowadzi przestronny doświetlony przedsiónek z pojemną szafą. Bardzo przemyślane rozplanowanie pomieszczeń zapewnia elastyczność w dostosowaniu ich do swoich potrzeb.