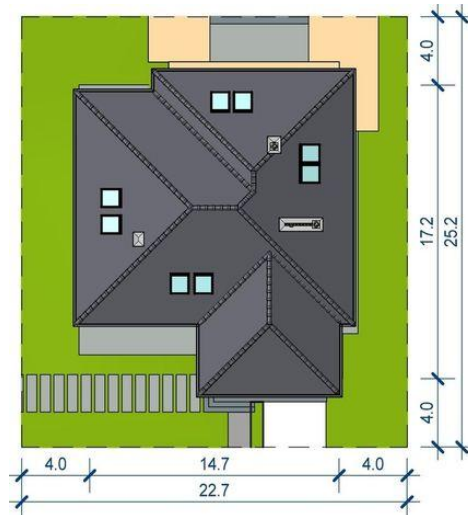
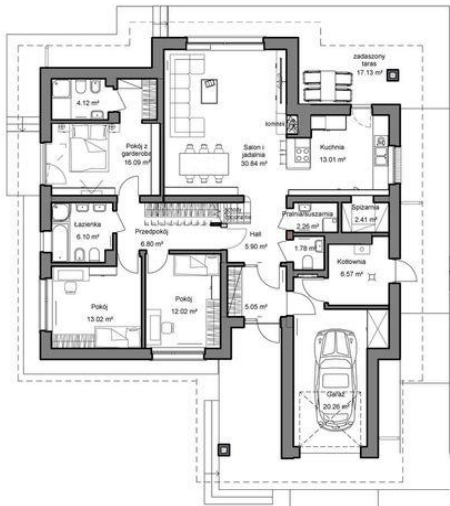




Projekt **APP Domidea 2d CE (DOM PO1-18)**



Informacje

Liczba pokoi:	4	Typ zabudowy:	z poddaszem
Pow. dachu:	306,56 m²	Pow. zabudowy:	192,31 m²
Szerokość budynku:	14,70 m	Pow. użytkowa:	119,87 m²
Długość budynku:	17,20 m	Kubatura:	684,22 m³
		Kąt nachylenia dachu:	30,00°
		Min. szerokość działki:	22,70 m
		Min. długość działki:	25,20 m
		Wysokość budynku:	7,60 m

Cena projektu na dzień 19.08.2021: **3 936,00 zł**



Pokaż projekt w internecie

APP Domidea 2d CE - To rozłożysty parterowy, bardzo komfortowy dom o niezbyt wielkim metrażu. Do domu prowadzi przestronny doświetlony przedsionek z pojemną szafą. Bardzo przemyślane rozplanowanie pomieszczeń zapewnia elastyczność w dostosowaniu ich do swoich potrzeb.