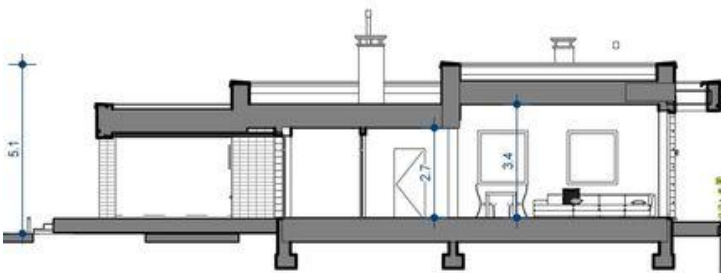
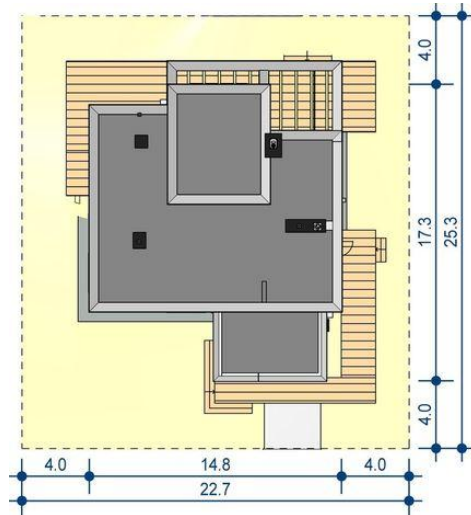




Projekt **APP Domidea 2FN PALIWO STAŁE CE (DOM PO1-69)**



Informacje

Liczba pokoi:	4	Typ zabudowy:	parterowy
Pow. dachu:	193,00 m²	Pow. zabudowy:	192,31 m²
Szerokość budynku:	14,80 m	Pow. użytkowa:	121,29 m²
Długość budynku:	17,30 m	Kubatura:	386,00 m³
		Kąt nachylenia dachu:	2,00°
		Min. szerokość działki:	22,70 m
		Min. długość działki:	25,30 m
		Wysokość budynku:	5,05 m

Cena projektu na dzień 19.08.2021: **3 936,00 zł**



Pokaż projekt w internecie

APP Domidea 2FN PALIWO STAŁE CE - To rozłożysty parterowy, bardzo komfortowy dom o niezbyt wielkim metrażu. Do domu prowadzi przestronny doświetlony przedsionek z pojemną szafą. Bardzo przemyślane rozplanowanie pomieszczeń zapewnia elastyczność w dostosowaniu ich do swoich potrzeb.