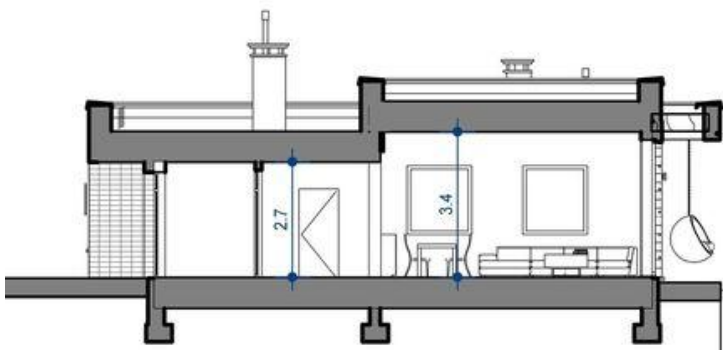
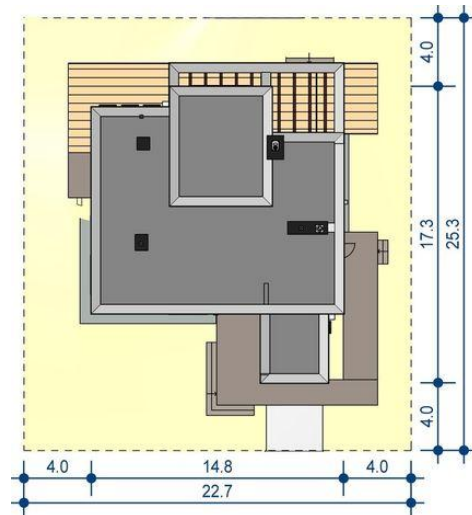




Projekt **APP Domidea 2N PALIWO STAŁE CE (DOM PO1-68)**



Informacje

Pow. dachu:	303,36 m²	Typ zabudowy:	parterowy
		Pow. użytkowa:	119,37 m²
		Kubatura:	428,30 m³
		Kąt nachylenia dachu:	3,00°
		Min. szerokość działki:	22,70 m
		Min. długość działki:	25,30 m
		Wysokość budynku:	4,80 m
		Liczba pokoi:	4

Cena projektu na dzień 11.03.2021: **3 567,00 zł**



Pokaż projekt w internecie

APP Domidea 2N PALIWO STAŁE CE - To rozłożysty parterowy, bardzo komfortowy dom o niezbyt wielkim metrażu. Do domu prowadzi przestronny doświetlony przedsiónek z pojemną szafą. Bardzo przemyślane rozplanowanie pomieszczeń zapewnia elastyczność w dostosowaniu ich do swoich potrzeb.