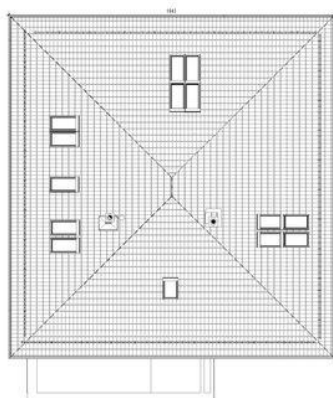
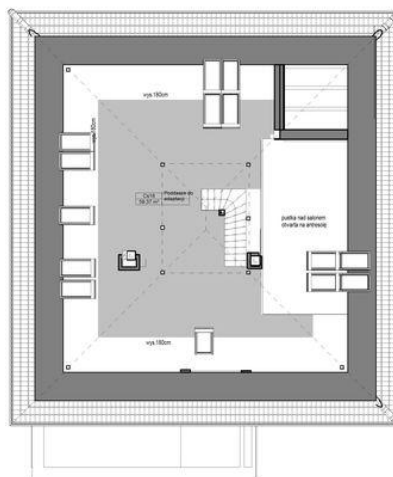




Projekt **APP Domidea 3w3 CE (DOM PO1-91)**



**Informacje**

Wysokość budynku:	<b>7,99 m</b>	Typ zabudowy:	<b>parterowy</b>
Pow. dachu:	<b>293,09 m<sup>2</sup></b>	Pow. całkowita:	<b>402,22 m<sup>2</sup></b>
Szerokość budynku:	<b>14,30 m</b>	Pow. zabudowy:	<b>231,44 m<sup>2</sup></b>
Długość budynku:	<b>18,50 m</b>	Pow. użytkowa:	<b>139,81 m<sup>2</sup></b>
		Kubatura:	<b>1281,10 m<sup>3</sup></b>
		Kąt nachylenia dachu:	<b>25,00°</b>
		Min. szerokość działki:	<b>22,30 m</b>
		Min. długość działki:	<b>26,50 m</b>

Cena projektu na dzień 19.08.2021: **4 305,00 zł**



**Pokaż projekt w internecie**

APP Domidea 3w3 CE - Nowość 2020.