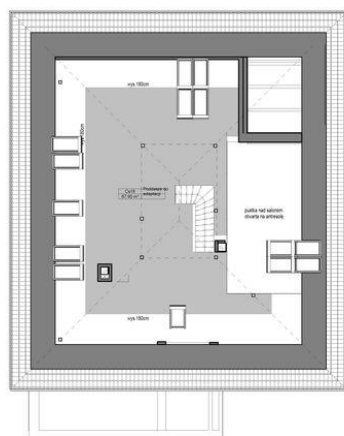
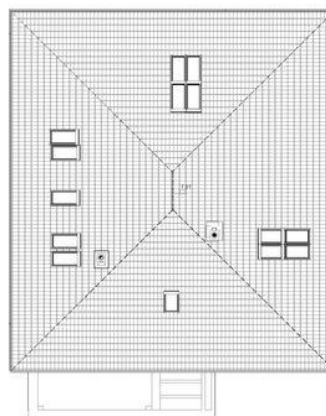




Projekt **APP Domidea 3w4 CE (DOM PO1-94)**



**Informacje**

Wysokość budynku:	<b>7,90 m</b>	Typ zabudowy:	<b>parterowy</b>
Pow. dachu:	<b>293,09 m<sup>2</sup></b>	Pow. całkowita:	<b>418,22 m<sup>2</sup></b>
Szerokość budynku:	<b>14,30 m</b>	Pow. zabudowy:	<b>230,18 m<sup>2</sup></b>
Długość budynku:	<b>19,80 m</b>	Pow. użytkowa:	<b>148,98 m<sup>2</sup></b>
		Kubatura:	<b>1305,04 m<sup>3</sup></b>
		Kąt nachylenia dachu:	<b>25,00°</b>
		Min. szerokość działki:	<b>22,30 m</b>
		Min. długość działki:	<b>27,80 m</b>

Cena projektu na dzień 19.08.2021: **4 305,00 zł**



**Pokaż projekt w internecie**

APP Domidea 3w4 CE - Nowość 2020.