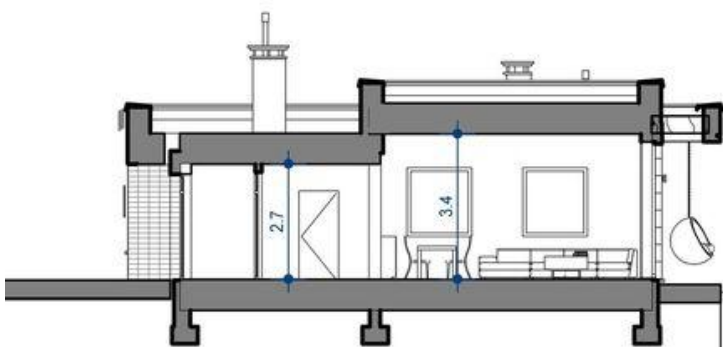
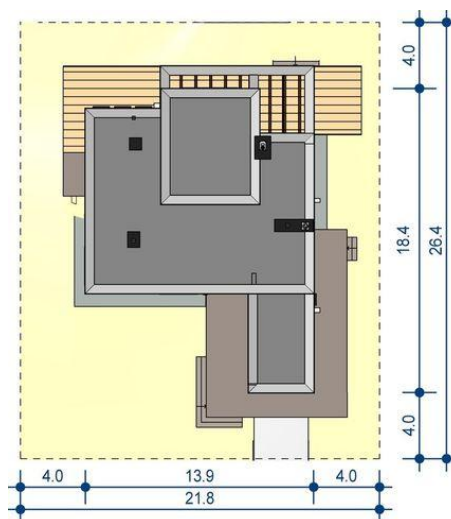




Projekt **APP Domidea 4N CE (DOM PO1-27)**



Informacje

Liczba pokoi:	4	Typ zabudowy:	parterowy
Pow. dachu:	185,78 m²	Pow. zabudowy:	172,31 m²
Szerokość budynku:	13,90 m	Pow. użytkowa:	109,56 m²
Długość budynku:	18,40 m	Kubatura:	346,57 m³
		Kąt nachylenia dachu:	2,00°
		Min. szerokość działki:	21,80 m
		Min. długość działki:	26,40 m
		Wysokość budynku:	5,10 m

Cena projektu na dzień 19.08.2021: **3 936,00 zł**



Pokaż projekt w internecie

APP Domidea 4N CE - To rozłożysty parterowy, bardzo komfortowy dom o niezbyt wielkim metrażu. Do domu prowadzi przestronny doświetlony przedsionek z pojemną szafą. Bardzo przemyślane rozplanowanie pomieszczeń zapewnia elastyczność w dostosowaniu ich do swoich potrzeb.