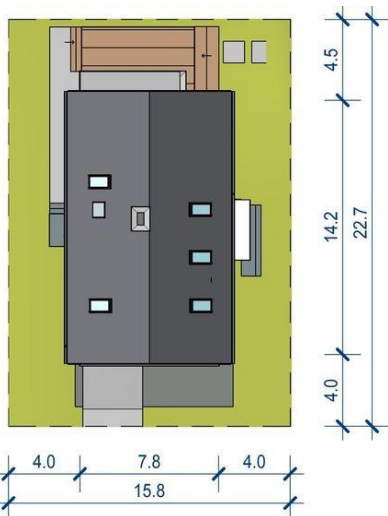
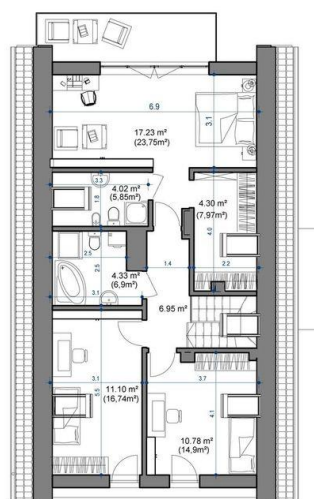
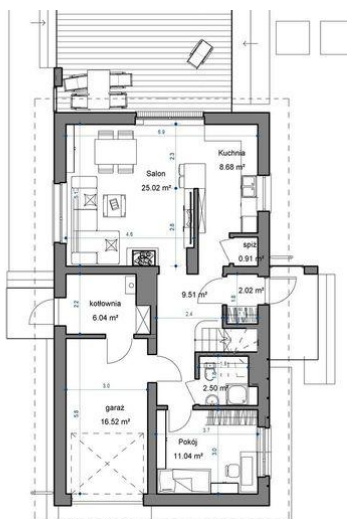




Projekt APP Domidea 50 d40 paliwo stałe CE (DOM PO1-20)



Informacje

Liczba pokoi:	5	Typ zabudowy:	z poddaszem
Pow. dachu:	174,50 m²	Pow. zabudowy:	109,90 m²
		Pow. użytkowa:	118,68 m²
		Kubatura:	505,68 m³
		Kąt nachylenia dachu:	40,00°
		Min. szerokość działki:	15,80 m
		Min. długość działki:	22,70 m
		Wysokość budynku:	7,90 m

Cena projektu na dzień 17.06.2021: **3 321,00 zł**



Pokaż projekt w internecie

APP Domidea 50 d40 paliwo stałe CE - Prosty, tani w budowie dom na wąskiej działce - o zwartej bryle i atrakcyjnej formie. Szerokość domu wynosi tylko 7,8m. Niewielki, ale bardzo wygodny, dokładnie przemyślany dom z przestronnymi, funkcjonalnymi pomieszczeniami.